



Dossier
de presse

LES ARÈNES
DE GRAND PARIS SUD,
LA NOUVELLE GRANDE
SALLE DU SUD
DE L'ÎLE-DE-FRANCE



Grand Paris Sud une Agglomération dynamique à la pointe des évolutions

Grand Paris Sud est une agglomération au sud de l'Île-de-France qui regroupe 23 communes sur deux départements, l'Essonne et la Seine-et-Marne. Avec ses 357 000 habitants, Grand Paris Sud est la 2^e agglomération de France et est un moteur de la croissance démographique de la région Île-de-France. Pôle économique majeur du territoire francilien, Grand Paris Sud accueille près de 25 000 étudiants et plus de 30 000 entreprises, dont de nombreux

sièges sociaux de grands groupes (Safran, Arianespace, Truffaut...), des industries de pointe (high-tech, éco-activités, recherche médicale...), et du Genopole. Avec les Arènes, Grand Paris Sud se dote d'un nouvel espace propice aux rencontres et aux événements, contribuant ainsi à l'attractivité, au rayonnement de l'agglomération et à la qualité de vie de ses habitants.



Évry-Courcouronnes une ville en renouveau

Ancienne ville nouvelle aux 70 000 habitants, Évry-Courcouronnes connaît une transformation urbaine importante, mettant en valeur tous ses équipements. En concentrant l'essentiel des déplacements au niveau de la rue pour les piétons, c'est aussi toute la vie du centre-ville qui se recentre et l'espace public qui s'anime. Des travaux d'embellissement et de végétalisation sont envisagés, ainsi que la création d'une nouvelle place de centre-ville, au niveau de la rue, sur l'espace libéré par la démolition prévue du bâtiment de la Poste et de la dalle sur laquelle il repose. Le centre commercial Evry 2 devient Le Spot et déploie une nouvelle offre de restauration outdoor, une street cantine, qui offre à tous des espaces de convivialité et de rencontres. Les Arènes s'inscrivent dans une offre de loisirs culturels et sportifs très divers : piscine, patinoire, cinéma, médiathèque. La Scène nationale de l'Essonne et la Micro-Folie sont installées à proximité.



Notre rôle en tant que puissance publique est de redonner confiance en l'avenir et de redonner aux habitants des leviers d'émancipation

individuelle et collective. Au travers de politiques publiques fortes, innovantes, qui osent la transformation, nous entendons contribuer à construire les bases solides d'une société en profonde évolution. L'accueil de spectacles, d'artistes de renommée internationale et de compétitions sportives et sportives à la portée mondiale aux Arènes, c'est la signature d'une politique de tous les jours, menée par l'agglomération Grand Paris Sud, auprès de ses habitants. Cet équipement est également un fort levier de développement pour l'ensemble de notre Agglomération mais aussi le Sud de l'Île-de-France. >>>

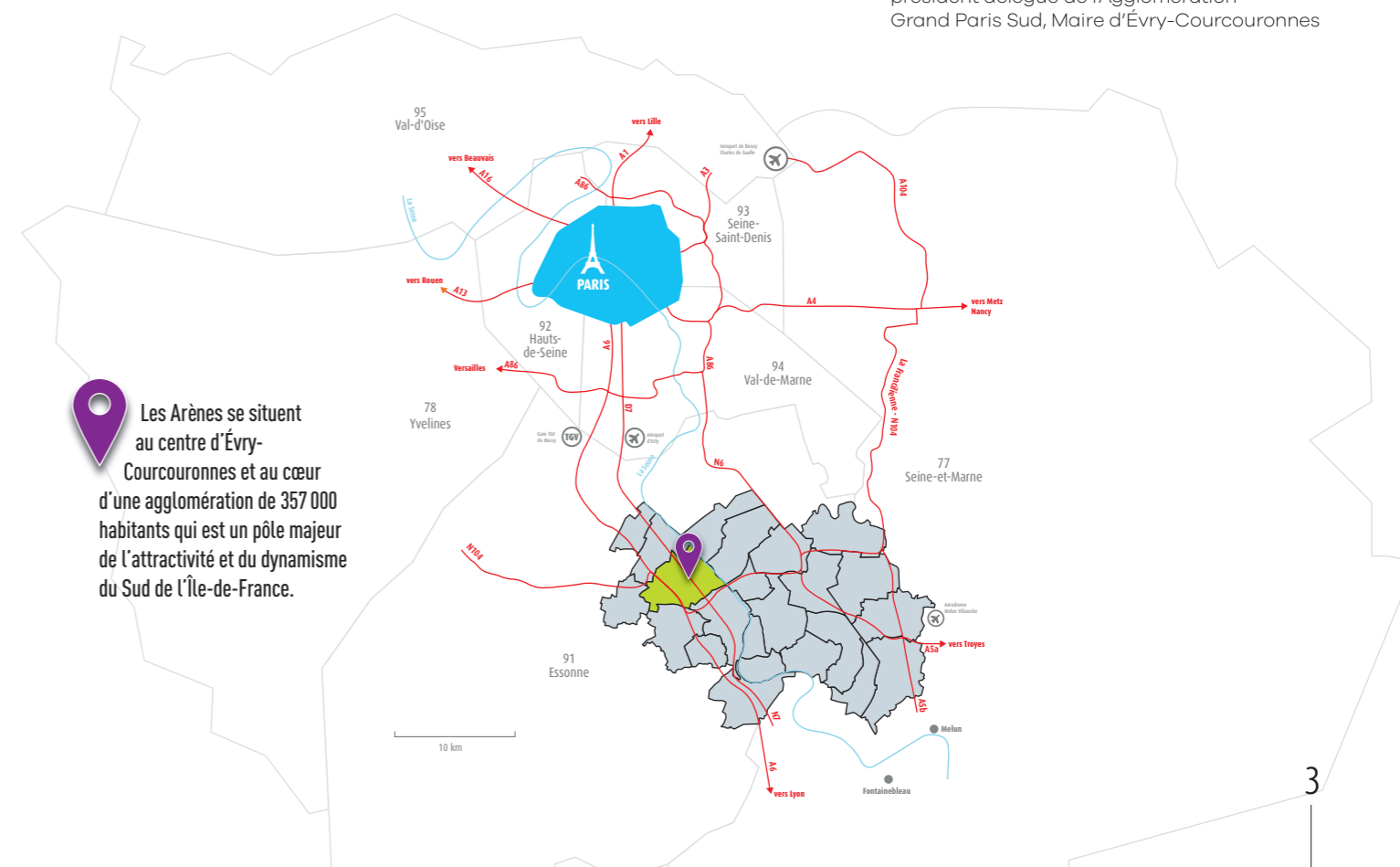
Michel Bisson,
président de l'Agglomération
Grand Paris Sud, Maire de Lieusaint



C'est une immense satisfaction que de rouvrir la salle mythique qui a fait vibrer plusieurs générations d'Évryens.

Un demi-siècle après sa conception, le lieu a été totalement métamorphosé, tout en gardant son aspect d'origine. Equipées de haute technologie, modulables, ces nouvelles Arènes sont un équipement important à l'échelle locale mais aussi nationale. La réhabilitation s'est menée de manière à conserver le caractère singulier du site historique et en respectant l'identité du lieu avec sa forme ovale reconnaissable. L'accueil de spectacles, d'événements et aussi de rendez-vous sportifs en feront le cœur battant de notre nouveau centre urbain. Cette renaissance des Arènes symbolise la mutation de notre ville, dont l'ambition est de gagner son rang de capitale du Sud francilien. >>>

Stéphane Beudet,
président délégué de l'Agglomération
Grand Paris Sud, Maire d'Évry-Courcouronnes



Une métamorphose exceptionnelle pour un projet de grande envergure...

Après 5 ans de travaux, les Arènes rouvrent avec une ambition forte : affirmer sa place en tant que plus grande salle de spectacles et d'esport du sud de l'Île-de-France. Les Arènes répondent aux nouveaux besoins en termes de confort, d'acoustique, d'innovation numérique et de spectacles en réalité augmentée. Elles proposeront une programmation totalement renouvelée prenant en compte les nouvelles technologies de l'esport.

Une attention particulière a été apportée à la polyvalence de la salle, dont la capacité est désormais de 3 000 places. Le confort et le design sont résolument contemporains, durables et chaleureux. Le parti pris architectural a été d'ouvrir les Arènes sur la ville par des surfaces vitrées alternant l'opaque et le translucide du verre, faisant ainsi jouer la lumière.

Un déambulateur vient s'apposer sur la structure métallique pour connecter les deux accès de la salle, fluidifier les circulations, et mettre la salle en relation avec la ville. Sa forme remarquable en ovale en fait un équipement qui attire l'attention.



La réhabilitation des Arènes s'est engagée sur une démarche environnementale et acoustique

Les choix architecturaux ont été largement guidés par le souci d'améliorer l'acoustique interne de la salle, tout en garantissant la protection des riverains contre les sons des spectacles. Ainsi, l'ensemble des locaux a fait l'objet d'un soin particulier afin de leur conférer une ambiance acoustique de qualité, tant par le contrôle du bruit des installations techniques que par le choix des matériaux : béton pour la structure des gradins fixes, voile béton à l'arrière des gradins, acier et béton armé en faux-plafond de la scène, complexe isolant pour les faux-plafonds, le mur frontal de la salle et les murs du salon VIP.

Les liaisons pensées pour être inclusives et en continuité avec la requalification du centre-ville d'Évry-Courcouronnes

Le projet des Arènes se raccorde à l'Agora de manière progressive et naturelle grâce à la création d'une large rampe PMR au niveau de la place basse. La grande verrière extérieure se prolonge à l'intérieur de la place basse pour marquer la continuité du déambulateur et accueillir le spectateur depuis le cœur de l'Agora jusque dans la salle. Le revêtement de sol en grès cérame de la place basse reprend les teintes des aménagements extérieurs toujours dans un souci de continuité et d'accompagnement progressif du futur spectateur des Arènes.



« La renaissance des Arènes a été, pour nous, l'occasion de réfléchir, avec l'Agglomération et la Ville, aux attentes des habitants et futurs utilisateurs de la salle. Nous avons repensé les Arènes dans une intention d'inclusion des habitants du quartier, en tournant la salle pour ouvrir un nouveau foyer lumineux sur la place Eugène Thomas, mais aussi en remodelant la salle pour un rapport à la scène plus intime et plus de confort des spectateurs. »

Daniel Vaniche,
Président de DVVD Architectes et Ingénieurs



Les Arènes, une longue histoire

Parmi les nombreux lieux remarquables du patrimoine architectural de Grand Paris Sud, les Arènes figurent en bonne place. Situées à côté du centre commercial de l'Agora, elles sont édifiées en 1975 par les architectes Jean Perrottet et Jean Le Couteur. Cette salle dont la configuration en arc de cercle permet une excellente visibilité de la scène quelle que soit la place occupée, est construite en même temps que le centre commercial dans une volonté de faire de la ville un pôle attractif du sud de la région. Restructurée par l'Agglomération Grand Paris Sud, son adaptation technique à toutes les demandes et les exigences permettra

d'accueillir aussi bien des concerts, du cirque, des grands ballets, des manifestations sportives, culturelles, artistiques et d'esport. Ce lieu mythique, ancré dans le territoire et apprécié des habitants, rassemblait autour de manifestations d'envergure de très nombreux essonniers. Exemples marquants : les rencontres de l'équipe de basket du Stade français dans les années 80, le concert de Johnny Halliday en 1988, des tournois d'échecs et de jeux vidéos. La ville disposait déjà, avec les Arènes, d'un équipement exceptionnel à proximité de Paris, pouvant accueillir de nombreux spectateurs.



2019
début des travaux
de réhabilitation

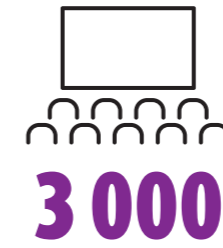


2024
réouverture
des Arènes

1975
ouverture
des Arènes



Les Arènes en chiffres

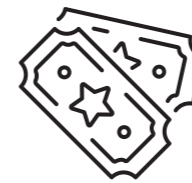


places pour les événements avec un parterre d'environ 1300 m²



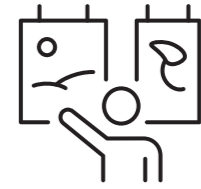
816 m²

de foyer déambatoire



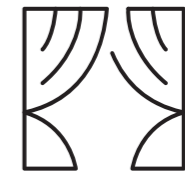
2

espaces billetterie et 3 bars



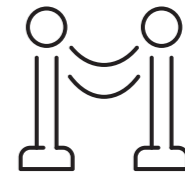
170 m²

d'espace spécifique de création artistique et d'exposition



358 m²

de scène modulable



3

accueils du public : un accueil principal, un accueil parterre et un salon-réception VIP

Montant des travaux : 37 M€



25 M€

Grand Paris Sud



5 M€

Département de l'Essonne



4 M€

État



3 M€

Région Île-de-France



LES ARÈNES DE L'AGORA

Rue Eugène Thomas • 91000 Évry-courcouronnes

CONTACT PRESSE: Guillaume TALLON

06 23 29 01 56 • g.tallon@grandparissud.fr

