



LES INFOS BILLETTERIE

OÙ ET COMMENT ACHETER VOS BILLETS ?

SUR PLACE

du mardi au vendredi
de 14h à 18h

*(Accès à la billetterie
par les Studios.)*

PAR TÉLÉPHONE

01 69 02 09 19
du mardi au vendredi
de 10h à 13h et de
14h à 18h

EN LIGNE

sur notre site
www.leplan.com
Sans frais de location
et à toute heure de la
journée et de la nuit !

REVENDEURS

(avec frais de loc) :
Fnac, Ticketmaster,
Digitick, Ticketac,
Billetreduc, Otheatro...

LES TARIFS

Sont annoncés ainsi :
Réduit* - Abonné - Plein

**Retrouvez la liste des
bénéficiaires du tarif réduit sur :
leplan.com/billetterie*

VENIR AU PLAN

1 AVENUE LOUIS ARAGON
91130 RIS-ORANGIS

UN SERVICE DE COVOITURAGE DÉDIÉ !
Pour chaque concert, vous pouvez proposer une voiture ou demander un trajet.
Ce service gratuit est identifié sur chaque concert par le picto ci-dessous sur leplan.com !



De Paris - Gare de Lyon (30 min) : Trains ZUPE, BUPE, ROPO, TUPE
De Melun - Corbeil-Essonnes : Trains JOPA, DOPA, VUPE, DUPE
Sortez de la gare RER par la sortie des correspondances Bus TICE, prendre à gauche sur 200m.

BUS TICE

Arrêt : Ris-Orangis – Bois de l'épône RER Bus : 404, 405, 406, 418W



**ACCUEIL DES PERSONNES
À MOBILITÉ RÉDUITE**

EN VOITURE

(AUTOROUTE A6) SORTIE GRIGNY / RIS-ORANGIS
1er rond-point, suivre Ris-Orangis Centre.
Rond-point suivant, prendre la 1ère sortie à droite, puis tout de suite à gauche av. Louis Aragon.

PAR LE RER D

ORANGIS BOIS DE L'ÉPINE

LES OFFRES DU PLAN

L'ABONNEMENT : 10€

La carte d'abonnement est nominative au tarif unique de 10€. Elle est valable sur les trois trimestres de septembre à juin mais vous pouvez y adhérer à tout moment de l'année !



Vous pouvez vous procurer la carte à la billetterie (aux horaires d'ouverture, sauf les soirs de concert) ou via le formulaire au dos de cette page à remplir et à nous renvoyer.

LES OFFRES +DUO

Comment faire le lien entre La Grande Salle et Le Club, entre une tête d'affiche et une découverte ?

Les offres duo sont la réponse !

Selon vos choix de concerts en Grande Salle, nous vous proposons de vous laisser emporter par une sélection de concerts au Club à un tarif très avantageux ! Une façon de vous approprier Le Plan et sa diversité de programmation !

Sur ce trimestre :

CHRISTIAN SCOTT le jeudi 14/03/19 + JP BIMENI & THE BLACK BELTS le vendredi 22/03/19
TARIF PLEIN : 22€ + 6€ = 28€ au lieu de 32€
TARIF ABONNE : 16€ + 4€ = 20€ au lieu de 24€

LA CARTE CLUB : 20€

Le Plan vous propose une carte donnant accès à tous les concerts au Club sur le trimestre !



Pour un tarif de 20€, venez découvrir tous les artistes se produisant au Club, qu'ils soient confirmés, nationaux et internationaux...

+ Une boisson sans alcool offerte et le vestiaire gratuit à chaque concert et soirée au Club !

OUI JE M'ABONNE

FORMULAIRE D'ABONNEMENT

Je joins à mon formulaire le règlement de 10€ à l'ordre de 'Régie Le Plan' ainsi qu'une photo d'identité.

Formulaire à nous déposer à la billetterie du Plan (aux horaires d'ouverture), ou à nous envoyer par la poste à :

Service billetterie, Le Plan 1 avenue Louis-Aragon, 91130 Ris-Orangis.

Nom : Prénom :

Adresse :

Code Postal : Ville :

Téléphone : Em@il :

Afin de mieux vous identifier, merci de nous dire :

Comment avez-vous connu Le Plan ?

- | | | |
|---|----------------------------------|---|
| <input type="checkbox"/> Bouche à oreille | <input type="checkbox"/> Radio | <input type="checkbox"/> Autre, précisez, merci ! |
| <input type="checkbox"/> Réseaux sociaux | <input type="checkbox"/> Presse | |
| <input type="checkbox"/> Affichage urbain | <input type="checkbox"/> Webzine | |

Quelle est votre tranche d'âge ?

- de 18ans 18-30 ans 30-45 ans 45 ans et +

Quel est votre profil musical ?

- | | | |
|-------------------------------------|--------------------------------------|---|
| <input type="checkbox"/> Pop & Rock | <input type="checkbox"/> Reggae | <input type="checkbox"/> Metal |
| <input type="checkbox"/> Électro | <input type="checkbox"/> Soul / Jazz | <input type="checkbox"/> Autre, précisez, merci ! |
| <input type="checkbox"/> Hip-hop | <input type="checkbox"/> Blues | |

Nous n'effectuons pas les créations ou renouvellements des abonnements les soirs de concerts, sauf le soir de l'Opening en septembre et les soirs de présentation du programme.

^ PAGE DÉTACHABLE ^



Le Plan accueille, tout au long de l'année, des artistes en résidence de travail. Il s'agit d'un temps intime de création, de répétition avant le concert que vous découvrirez parfois au Club ou en Grande salle.

Nous souhaitons développer ces temps privilégiés en approfondissant les liens entre notre public et les artistes.

Nous vous proposons de les accueillir en hébergement pour quelques jours. Une autre manière de tisser des liens, de partager son histoire et sa culture.

Donc si l'envie vous prend d'accueillir des artistes, n'hésitez pas à nous faire signe et nous vous solliciterons au moment voulu !

Votre contact sur cette opération :
Nathalie Martino 01 69 02 79 45 n.martino@grandparissud.fr

LE PLAN

UN CONCERT EN 15 MINUTES ET 100% AMATEUR

LE
CLUB

LES SCÈNES OUVERTES

Deux fois par trimestre, les Scènes Ouvertes du Plan sont des temps forts dédiés aux musiciens amateurs, pro, solo ou en groupe, le but étant de venir avec son ou ses instruments, d'interpréter des compos, reprises, etc. aucune limite !

Amis chanteurs, instrumentistes en tous genres, soyez les bienvenus parmi vous !

La règle est simple : chaque artiste solo ou en groupe se fait connaître en arrivant, et peut présenter 2 compositions ou reprises de son choix (6 à 8 minutes).

Et la soirée se termine en un boeuf général !

sur ce trimestre :

JEUDI 17 JANVIER 20H00

JEUDI 21 MARS 20H00

V A VOUS DE JOUER ! V

LE PLAN

8 CONCERTS • 4 RÉSIDENCES • 4 STAGES •

BANQUE DE SONS & MAISON BATIE SUR LE ROCHER
EN PARTENARIAT AVEC LE PLAN ET BG SECURITY
PRESENTENT

CONCERT
HIP HOP
HUMANITAIRE

SAMEDI 19 JANVIER
DE 17H A 23H

KALASH CRIMINEL / NAZA /
KEBLACK / KPOINT / 4KEUS GANG /
JUCY P / HEUSS L'ENFOIRE / M.O THUG /
MAYO / S2R / BNF / GLOVE / DOUMA / OMERTA /
DAYCEM / DAVINHOR / CHIVAS GANG

LE PLAN

1 AVENUE LOUIS ARAGON
91300 RIS-ORANGIS



BANQUE DE SONS
MUSIC ENTERTAINMENT



ENTREE
16
EUROS

Attention : l'organisation et la vente de ce concert ne sont pas assurés par Le Plan mais par Banque de Sons :

banquedesons@gmail.com

LE PLAN

8 CONCERTS • RÉSIDENCES • STUDIOS •

YAZZ AHMED + XAMAN

INCLUS DANS
LA CARTE CLUB



centre national
de la chanson des
variétés et du jazz

LE
CLUB

VEN 25 JANVIER 20H

5-8-10€



Jazz Mutant

Etoile montante du jazz, la Britannique d'origine bahreïnienne excelle à la trompette et au bugle, instrument de la famille des cuivres au son doux et rond. Les créations de Yazz Ahmed questionnent ses racines, riches de son parcours voyageur et de ses multiples collaborations, de Radiohead à Max Romeo et Lee Scratch Perry. Une infatigable magicienne déjà à développer les prochaines mises-à-jour du genre.

Album : La Saboteuse (Naim Records, 2018)

Xaman naît en 2016 sous l'impulsion de Pierre Tereygeol, compositeur passé par ses études au CRD d'Evry Val d'Essonne. À ses côtés, le batteur Matthieu Souchet, vite rejoint par un clarinetiste basse, un bassiste et un clavier, tous issus d'écoles de musique et d'expériences hors du jazz. Cette formation nourrie à la pop et l'électro met tous les publics d'accord. Et debout !

* Carte Club : 20€ pour assister à tous les concerts Club du trimestre !

ÇA VA YAZZER !

LE PLAN
CONCERTS & RENDEZ-VOUS & STAGES

© Thomas Dorn



Salif Keita

+ LES TAMBOURLINGEURS

LA
GRANDE
SALLEVEN 1^{ER} FEVRIER 20H

8-11-20€

World

Par les liens qu'il tisse entre l'Essonne et le Mali, l'EM Fest ne pouvait rêver mieux qu'accueillir l'artiste le plus emblématique du pays, qui l'a placé au cœur de la carte de la world music. Promoteur de la musique mandingue, qu'il a présentée à ses homologues occidentales, généreux et engagé, Salif Keita a annoncé que son dernier album sera bien le dernier. Avant qu'il ne soit trop tard, profitons des concerts de cette légende par-delà les continents.

Album : Un autre blanc (Naïve World Music / Believe, 2018)

Tout est dans le nom : des tambours pour des rythmes festifs et des voyages propices à l'ouverture. Née il y a une dizaine d'années, la Compagnie des Tambourlingueurs a pour vocation de favoriser les rencontres avec les pays d'Afrique de l'Ouest, Mali en tête, par la musique, la danse, les contes et la pratique des traditions. Un aller simple pour Bamako et sa riche culture !

LES STUDIOS DU PLAN



Contact :
studios.leplan@grandparissud.fr
Tel : 01 69 02 18 01

Les réservations se font
uniquement par mail !

Le Plan est doté d'un espace «Studios», lieu de vie et de création pour les musiciens locaux, amateurs, préprofessionnels ou professionnels. Le Plan vous propose 2 studios indépendants et à l'acoustique optimisée. L'un de 40 m² et l'autre de 30 m². Ils sont équipés de backline (batterie, amplis pour guitare, basse et clavier) et de système de diffusion (console, micros voix, effets et moniteurs).

Reliés à une régie d'enregistrement de qualité professionnelle, Les Studios permettent la réalisation de tous vos projets : album, EP, maquette, enregistrement live...

ENREGISTREMENT

FORFAIT	TARIF
4H	75€
8H	150€

Tarifs dégressifs sur demande

LOCK-OUT JOURNÉE : 100€



LE PLAN

CONCERTS • RÉSIDENCES • STUDIO

IBEYI

+ 1^{ÈRE} PARTIE

IBEYI



LA
GRANDE
SALLE

MER 06 FEVRIER 20H

14-18-26€

Pop



19h30 dans le Hall « La Chorale du Plan »
> Présentée par Le Plan, Solveig & Clément Bovalo,
la Chorale du Plan réinterprète les chansons des artistes programmés !

À seulement 25 ans, les jumelles Lisa-Kaindé et Naomi Diaz se sont hissées parmi les grands noms de la nu-soul, avec pour elles une touche afro-cubaine qui donne à leur association sa personnalité, sa magie et son charme. Leurs superbes harmonies vocales chantent autant l'amour que le déracinement, la souffrance humaine ou l'injustice sociale. Une hybridation musicale ouverte au monde. De grande classe !

Album : Ash (XL, 2017)



[OBJECTIF CONCERTS]

**EXPOSITION PHOTO
PERMANENTE AU PLAN !**

Peut-être l'avez-vous déjà vu ou croisé au Plan, Marc Delavaud, dit Marco, casquette noire visée sur la tête, trépignant d'impatience dans la fosse au début des concerts, appareils photo et objectifs à la main, ou debout sur sa mallette ? Prêt à shooter tous les meilleurs moments de la scène de La Grande Salle ou du Club, Marco est devenu au fil des ans une figure emblématique du Plan !

Débutant en 73 au concert des Rolling-stones à Paris, habillé de son perfecto noir, il est un témoin privilégié de l'histoire du rock en France et la mémoire du Plan depuis les premiers concerts de 1984.

Pour rendre hommage à son travail, nous vous invitons à une exposition installée sur une grande fresque retraçant les trois premières années de concerts du Plan installé dans son nouvel écrin.

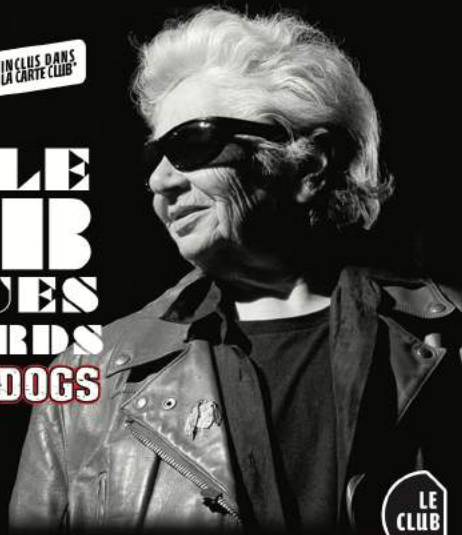
Photo utilisée : concert de John Mayall le 08/10/2015

© MARCO


LE PLAN
CONCERTS & RÉSIDENCES & STUDIOS

**INCLUS DANS
 LA CARTE CLUB***

**LITTLE
 BOBO
 & BLUES
 BASTARDS
 + SHAGGY DOGS**



**LE
 CLUB**

VEN 08 FEVRIER 20H 05-08-10€  **Rock**

Il y a quarante ans, en pleine révolution punk, il portait le flambeau rock'n'roll, sa fougue et sa révolte. Le Havrais Roberto Piazza a troqué son groupe Little Bob Story contre les Blues Bastards mais a gardé une foi intacte, entouré d'un harmoniciste qui a joué avec Johnny Thunders, d'un contrebassiste passé par le jazz et de son neveu à la patte blues et juvénile à la batterie. Appelez-le Howlin' Bob !

Album : *New Day Coming* (Vercords, 2018)

Déjà vingt ans que ces cinq chiens croisent punk et rhythm'n'blues comme au bon vieux temps de Nine Below Zero, Inmates et Eddie & the Hot Rods. S'être aguerris sur des classiques du genre, avec en particulier des albums hommage à Lee Brilleaux, leur maître chanteur de Dr. Feelgood, a permis aux Shaggy Dogs d'aboyer leurs propres compositions. En bons renards des scènes, ils ont gardé tout leur mordant.

Album : *Who Let The Shaggy Dogs Out?* (Pile ou Face, 2018)

Dans le cadre de la venue de Little Bobo, nous vous proposons un atelier 'réglage d'instruments de musique' :

- Mardi 26 mars - 20h00 (12€ / Sur réservation, dans la limite des places disponibles)
 Vous avez une guitare ou une bass, vous souhaitez avoir des précisions sur son réglage et son entretien ? Aurélien Turbant, luthier professionnel chez « AurA » sera là pour vous conseiller au mieux ! + d'infos : n.martino@grandparisud.fr

**Carte Club : 20€ pour assister à tous les concerts Club du trimestre !*



LE RESTAURANT

INSTALLÉ AU SEIN DU PLAN, LE RESTAURANT LE PLAN B VOUS ACCUEILLE DU LUNDI AU VENDREDI DE 12H00 À 15H00 ET CERTAINS SOIRS DE CONCERT.

Une cuisine de type 'bistronomique' basée sur des produits frais et de qualité, du fait maison de A à Z, ici pas de plats réchauffés ! Patrick et son équipe vous proposent de vous délecter d'une carte dite 'à l'ardoise' qui sera constamment changée en fonction des arrivages et des saisons !

V MANGEZ MOI ! V

INFOS ET RESERVATIONS:

RESTOLEPLANB.FR

01 69 39 78 30

Et en bonus, Le Plan B vous offre le café sur présentation de votre billet de concert, le jour même si vous y dînez, bien évidemment !

LE PLAN
■ CONCERTS ■ RÉSIDENCES ■ STUDIOZ ■

RK
+ KPOINT
+ 1ère partie



**LA
GRANDE
SALLE**

VEN 15 FEVRIER 20H

10-15-18€

 Hip Hop

Depuis ses premiers freestyles aux millions de vues, dont le cultissime « Riyad Mahrez » dédié au footballeur, le rappeur de Meaux est passé en un an de l'ombre à la lumière. Fort d'un travail acharné qui l'a vu boucler un album sans invité sur son propre label, le voilà à relever le défi de la scène pour sa première tournée nationale. À la fois personnel, fier et introspectif, son rap à l'affut des avancées américaines fait mouche. Un K à part.

Album : Insolent (3.5.7 Music, 2018)

Jamais sans sa guitare. Il en a fait sa particularité dans le rap français. C'est son arme dans la cité, sa différence... léguée par son père, comme il le raconte lors de notre rencontre. KPoint est un grand rappeur, par la taille et par les rêves. Un grand mec humble et réservé qui fait son petit bonhomme de chemin dans la musique, sa seule obsession, avec un unique projet solo pour le moment. Camerounais de naissance, l'habitant de Ris-Orangis, dans le département du 91, a répondu présent aux #FRENCHMEN très rapidement. À peine la sollicitation envoyée qu'il débarque à Konbini avec son bras droit Syger, son beatmaker attiré et un ami dans la vie, et bien évidemment sa jolie guitare vert bouteille.

LE PLAN
■ CONCERTS ■ RÉSIDENCES ■ STUDIOS ■

INCLUS DANS
LA CARTE CLUB*

JOANNE SHAW TAYLOR



LE
CLUB

DIM 17 FEVRIER 18H

5-8-10€

 Blues



CLIN D'ŒIL >

17h30 dans le Hall «LES FEMMES DANS LE BLUES»
Présenté par Franck Senaud, Association Préfigurations

Ado, la Britannique ne devait pas toujours avoir à qui parler musique dans la cour du lycée, elle qui ne jurait que par Jimi Hendrix et Stevie Ray Vaughan. La voilà reconnue virtuose de la guitare électrique et chanteuse d'exception à l'organe tout aussi blues. Avec une sensibilité british assumée, Joanne Shaw Taylor s'est produite dans les plus prestigieuses salles anglaises et a réussi à mettre KO les Etats-Unis. Un véritable phénomène !
Album : Reckless Heart (Axehouse / Sony Music, 2019)

*Carte Club : 20€ pour assister à tous les concerts Club du trimestre !

BLUES HEUREUX

LE PLAN

REPORTAGE & RÉVÉLATIONS & STORIES &

KIKESA

+ 1ÈRE PARTIE



LA
GRANDE
SALLE

VEN 1^{ER} MARS 20H

10-15-18€

🔊 Hip Hop

Adoube par d'influents Youtubeurs, le barbu rappeur nancéien a fait ses armes au sein du MTB Crew, collectif aux oreilles bien ouvertes. Désormais en solo, basé à Lyon, Kikesa ne s'interdit aucun détour dans le vaste continent du rap. Bass music, trap, freestyle à l'ancienne... il sait tout exécuter avec cette facilité qui lui a permis d'enchaîner coup sur coup deux albums fleuris et rafraichissants. Old school is the new school.

Album : Dimanche de hippie Vol. 2 (Cadillac & Dinosaurs Music, 2018)


LE PLAN
des enfants



GOÛTER CONCERT DÈS 8 ANS !

ERREMSI & LAETY
VERSION ACOUSTIQUE

LE
CLUB

SAMEDI 02 MARS 14H 4,5€ (tarif unique)  Goûter concert

Lui, est né de parents sourds et c'est dans le silence qu'il a appris le « poids de mots ». Elle, a découvert la langue des signes à 15 ans, à un moment où elle recherchait le silence.

Formé à l'occasion du festival HIP OPsession à Nantes en 2016, le duo propose une création hip hop originale qui mêle rap et chansigne. Une œuvre placée sous le signe du partage, ouverte aux publics sourds comme aux entendants et qui donne à la musique une toute nouvelle dimension auditive et visuelle.



A L'ISSUE DU CONCERT UN CANDY BAR
SERA OFFERT AUX ENFANTS AINSI
QU'UN TEMPS D'ÉCHANGE AVEC LES ARTISTES !



^ HIP HOP ENFANT ^

LE PLAN

• CONCERTS • RÉSIDENCES • STUDIO •

SCOTT TOUJOURS V



CHRISTIAN SCOTT
+ NOLA FRENCH CONNECTION

JEUDI 14 MARS 20H 12-16-22€  Jazz Mutant

LA
GRANDE
SALLE

En nommant une de ses œuvres « Stretch Music », Christian Scott démontre qu'il souffle autant le jazz, le free jazz et le jazz fusion, des styles qu'il étire à la soul et au hip-hop. Avec sa technique chaude et accueillante, le trompettiste américain offre une vision moderne du genre, gonflée à l'air bien comprimé d'un groove fédérateur. Originaire de Louisiane, il garde un attachement à ses racines afro-américaines. L'état de grâce permanent.

Ils sont neuf parisiens à avoir vu la lumière à la Nouvelle-Orléans et à en revenir avec un groupe avec son mode d'emploi dans leurs bagages. Déployant riffs de cuivres et chorus d'instruments, leur Nola French Connection Brass Band tire de leur approche funk une énergie explosive. Nola signifie New Orleans Louisiana, et avec eux, c'est un peu du soleil et du feu de la Louisiane sous nos latitudes.

Album : Nola French Connection (Fo Feo Production, 2018)

LE PLAN

1ÈRE SALLE FRANÇAISE MÉDAILLÉE PAR LE CONSEIL QUÉBÉCOIS DES ÉVÉNEMENTS ÉCORESPONSABLES !

Le 27 mars 2018, LE PLAN a reçu l'accréditation « SCÈNE ÉCORESPONSABLE – médaille bronze » par le comité du Conseil Québécois des événements éco-responsables (CQEER). Cet organisme canadien est engagé sur les problématiques en termes de développement durable et prône les innovations possibles dans ce domaine.

LES ACTIONS MENÉES :

- UN BÂTIMENT ÉCOLOGIQUE (HQE)
- TRI DES DÉCHETS
- RÉDUCTION DE LA CONSOMMATION DE PAPIER ET DE PLASTIQUE
- DES PRODUITS EN ACCORD AVEC L'ENVIRONNEMENT
- ÉNERGIE ET ÉLECTRICITÉ GÉOTHERMIQUE
- PROMOTION DE LA DIVERSITÉ CULTURELLE
- UN PROJET AU COEUR DU TERRITOIRE
- ARRÊT DES BOUTEILLES D'EAU AU BÉNÉFICE DE GOURDES RÉUTILISABLES

scène
éco-responsable
bronze



V ÉCORESPONSABILITÉ V

+d'infos sur : leplan.com/ecoresponsable

LE PLAN

CONCERTS • RESIDENCES • STUDIOS



JOURNÉE ETHNOFRANCE

VEN 15 MARS 20H 4,5€ (TARIF UNIQUE)  World

LA
GRANDE
SALLE

LE PLAN
-enfants

> 14h30 dans la Grande Salle, séance dédiée au jeune public (scolaire uniquement) sur réservation. + d'infos P29

Ethnofonik vous a déjà emmené sur les routes des musiques traditionnelles et du monde? Ou peut-être ne faites vous que découvrir l'aventure? Nous vous proposons un nouveau voyage !

L'orchestre Ethno France, c'est 24 jeunes musiciens venus du monde entier !

Ils ne se connaissaient pas auparavant, mais personne n'est arrivé les mains vides : ils ont tous apporté un morceau de musique, issu de leur propre culture musicale, qu'ils ont offert au groupe. Ils ont échangé, ri, appris, rencontré, travaillé et répété pour inventer ce spectacle en forme de voyage, qu'ils vous offrent sur la scène du Plan.

Venez découvrir en live la création multicolore et unique de cet orchestre éphémère Ethno France 2019 !

LE PLAN

CONCERTS & RÉSIDENCES & STUDIOS

LE PLAN SHOW OPEN MIC #11

SAMEDI 16 MARS 18H Entrée libre  Hip Hop

Le Plan et Banque De Sons en partenariat avec l'association Jeunesse Positive remettent le couvert de la scène ouverte dédiée au HIP HOP ! 4 heures de folie où chacun va mettre le feu dans un show ambiancé par DJJAYZE ! Un Open Mic : viens faire ton morceau dans la pure tradition hip hop (sur inscription sur leplan.com)

Le vainqueur selon la loi du jury se verra offrir une session d'enregistrement et de mixage dans les studios du Plan ! Un Mastering et un clip vidéo promo d'un Single ...

PARTICIPATION À L'OPEN MIC SUR INSCRIPTION
RDV SUR WWW.LEPLAN.COM
+ D'INFOS : BANQUEDESONS@GMAIL.COM

LE
CLUB

V VA PAS QUE LE FROMAGE QUI SE RAP V

LE PLAN

à concert et à résidences à studio 54

**JP BIMENI
& The Black Belts**
+ 1ère partie

INCLUS DANS
LA CARTE CLUB

LE
CLUB

V SOUL SURVIVOR V

VEN 22 MARS 20H 5-8-10€  Soul

Il est des drames qui marquent à jamais. À 15 ans, J.P. Bimeni a fui la guerre civile qui ravageait son Burundi. Gravement blessé, il trouva refuge en Angleterre où sa difficile reconstruction démarra. La soul lui permit d'entrevoir enfin une nouvelle vie, sa vraie vie. Accompagné d'un groupe cuivré et flamboyant, les Black Belts, avec trompette et saxophone, le voilà à lustrer de façon personnelle l'héritage d'Otis Redding et Ray Charles. Plus vivant que jamais.

Album : Free Me (Tucxone Records, 2018)

**Carte Club : 20€ pour assister à tous les concerts Club du trimestre !*

PARTENARIAT

LE PLAN

■ CONCERTS ■ RÉSIDENCES ■ STUDIOS ■

**SCÈNE
NATIONALE
de
L'ESSONNE**
Agence Desnos

Le Plan s'associe à La Scène Nationale de l'Essonne afin de vous proposer tout au long de l'année une programmation pluridisciplinaire et jeune public !

Les événements sont essentiellement organisés au Centre Culturel Robert Desnos à Ris-Orangis

À VENIR SUR L'ANNÉE 2019 :



CONCERT DE SALIF KEÏTA

(DANS LE CADRE DU EN'FEST)

VENDREDI 1^{ER} FEVRIER (VOIR P 09)



AN OPERA OF THE WORLD (UN FILM DE MANTHIA DIAWARA)

SAMEDI 02 FEVRIER 2019 - 18H00

AUX CINOCHES / RIS-ORANGIS

DIFFUSION DU DOCUMENTAIRE

+ RENCONTRE DÉBAT AVEC LA PRÉSENCE DE SALIF KEÏTA

RENSEIGNEMENTS AU 01 69 02 72 76



LES FRÈRES CASQUETTES (JEUNE PUBLIC, SÉANCE SCOLAIRE)

LE MARDI 16 AVRIL 2019

les informations de billetterie et les réservations se font exclusivement auprès de la Scène Nationale directement.

Plus d'infos sur www.scenenationale-essonne.com et / ou au 01 60 91 65 65

▲ RIS EN FORCE! ▲

LE PLAN

© CONCERTS D'INITIATION D'ÉTUDIANT ©

RIM'K

du 113

+1ère partie

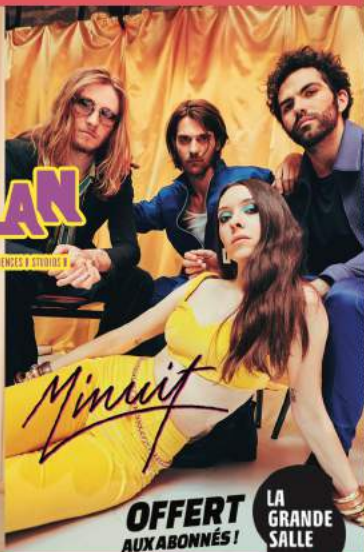
LA
GRANDE
SALLE

SAMEDI 23 MARS 20H 10-15-18€  Hip Hop

Leader du légendaire 113 de Vitry-sur-Seine jusqu'en 2004, membre du collectif Mafia K'1 Fry avec Kery James et Rohff, « l'enfant du pays » est depuis devenu rappeur aux rimes tout terrain. Il trace une carrière riche et exemplaire, à tel point que sa pertinence intacte ne l'empêche pas de déjà faire office de tonton du rap hexagonal. Un tonton du rap toujours capable de flinguer, c'est pour ça qu'on l'aime.

Album : Mutant (Frénésik / Universal, 2018)

LE PRINCE DE LA VILLE



JEUDI 28 MARS 20H 12-GRATUIT-20€  Electro Pop

En deux temps et beaucoup de mouvements de hanches, ils ont conquis leurs propres fans sans qu'on ne mentionne plus leurs parents. Il n'y avait pourtant rien de mal tant Simone Ringer et Raoul Chichin, enfants de Catherine et Fred des Rita Mitsouko, ont hérité du génie familial mais l'ont fait fructifier dans les règles de la pop insolente des années 2010. À eux maintenant de se retrouver en pole position de la jeune scène francophone. La preuve sur scène !

Album : Vertigo (Because Music, 2018)

Quand elle a débarqué avec sa crinière bouclée et son EP « Fille de ta région », Corine invitait à une plongée moite dans les boîtes de nuit de province où le disco coule à flots. Cette température qui monte sur un groove sexy sans complexes, elle l'a confirmée sur scène où son boogie met le feu dans une légèreté et une insouciance devenues rares. Paillettes et boule à facettes, c'est la fête !

Album : Un air de fête (Kwaidan Records, 2018)

V L'HEURE DU CRIME V

LE PLAN

à concerts & résidences & studios &

CLARA LUCIANI

+ 1ÈRE PARTIE



LA
GRANDE
SALLE

VEN 29 MARS 20H 12-17-21€  Chanson Rock



19h30 dans le Hall « La Chorale du Plan »

Présentée par Le Plan, Solveig & Clément Bovo,
la Chorale du Plan réinterprète les chansons des artistes programmés!

De la nouvelle scène chanson pop française, elle est clairement celle qui affiche la plus forte personnalité, par son penchant pour un rock souvent à nu et son immense charisme. Quant à ses textes troublants, ils se nourrissent de son vague à l'âme et de ses amours déçus. Telle une PJ Harvey méridionale, Clara Luciani fascine par les ravages qu'elle provoque de son timbre grave, armée de sa seule guitare ou en groupe. Bluffante aujourd'hui, très grande demain.

Album : Sainte-Victoire (Initial / Universal)

Concert programmé dans le cadre du «Mois des droits des femmes»

V VOIX DE VELOURS V

LES RÉSIDENCES ARTISTIQUES



Un concert ça ne s'improvise pas, ça se travaille, ça se construit ! Pour faire naître l'étincelle que le public découvrira sur scène, pour aider les musiciens dans leur processus de création, Le Plan accueille toute l'année des artistes en résidence, qu'ils soient émergents ou têtes d'affiche des musiques actuelles. Pour une journée ou une semaine, les scènes du Plan deviennent leur terrain de jeu...

LES ARTISTES EN RÉSIDENCES SUR CE TRIMESTRE :
TIKEN JAH FAKOLY - XAMAN - HUGO BARRIOL
FABULOUS SHEEP - MARBLE ARCH - DEENA ABDELWAHEB
PARLOR SNAKES - INDIGOES - INDIGO CONNEXION...



LA FACTORY DU PLAN



Le projet d'accompagnement du Plan «La Factory» a pour objectif d'aider les groupes du territoire à développer leurs projets. Chaque accompagnement personnalisé est construit en fonction des besoins et du projet de chaque groupe ainsi que son niveau de développement.

LES ARTISTES FACTORY 2018 :
AMZIK - HOWARD - SEBKA - WASTE - SIMIA

V AU BOLLLOT ! V

LES ACTIONS CULTURELLES

CONTACT ACTION CULTURELLE :

NATHALIE MARTINO : N.MARTINO@GRANDPARISSUD.FR

TEL : 01 69 02 79 45

En lien avec la programmation, Le Plan propose tout au long de l'année des actions pour aller à la rencontre de tous les publics : des masterclass, interventions en milieu scolaire, ateliers d'initiation et de découverte, forum des musiciens, visites du lieu et découverte des métiers de la musique, rencontres avec des artistes, sensibilisation aux risques auditifs, La Chorale du Plan, etc.



Autour des concerts, Le Plan vous propose des rendez-vous en entrée libre ludiques et conviviaux, autour des artistes programmés.

Venez-vous cultiver et vous divertir aux rendez-vous 'Clin D'oeil' !

Conférence de Franck Senaud (Association Préfigurations) :

- Dim 17 fev - 17h30 avant **JOANNE SHAW TAYLOR** «LES FEMMES DANS LE BLUES» P16

Représentations de la Chorale du Plan :

- Mer 06 fev - 19h30 avant **IBEYI** P11

- Ven 29 mars - 19h30 avant **CLARA LUCIANI** P27

Atelier : réglage d'instruments de musique:

- Mardi 26 mars - 20h00 (12€ / Sur réservation, dans la limite des places disponibles)
Vous avez une guitare ou une bass, vous souhaitez avoir des précisions sur son réglage et son entretien ? Aurélien Turbant, luthier professionnel chez « AurA » sera là pour vous conseiller au mieux !

À DESTINATION DES SCOLAIRES :



Selon la programmation du trimestre, Le Plan propose des actions dédiées et des spectacles destinés au public scolaire du territoire.

> Concert Ethnofonik : **Ethno France**, au Plan en Grande Salle, séance réservée aux scolaires le Vendredi 15 mars 2019 à 14h30 à partir de 8 ans. P21



'Peace and Lobe' est un spectacle dédié à la sensibilisation aux risques auditifs, présenté par le RIF, les 11 & 12 mars au Plan.
Sur réservation uniquement.

ET EN PARTENARIAT AVEC LA SCÈNE NATIONALE DE L'ESSONNE AGORA DESNOS :



> Concert Hip Hop : **Les Frères Casquettes**, au Centre Culturel Robert Desnos, séance réservée aux scolaires le mardi 16 avril 2019 à 14h30 à partir de 6 ans.

Des parcours sur mesure à destination des collégiens, des lycéens, des étudiants, des associations ou des comités d'entreprise peuvent être imaginés en concertation avec notre équipe. N'hésitez pas à prendre contact avec nous !

LA COUVERTURE DU PROGRAMME

Dans le cadre de notre collaboration avec le Festival Wall Street Art, nous invitons à chaque trimestre un artiste programmé à s'emparer de la couverture. Après SHAKA, LEGZ, C215 et MINA HAMADA & ZOSEN, c'est au tour de AGOSTINO IACURCI de vous proposer ses talents de street artiste sur ce trimestre !

WALL STREET ART
GRAND PARIS SUD

Wall Street Art à Grand Paris Sud, c'est LE festival de Street Art en Essonne et Seine-et-Marne ! Organisé par la communauté d'agglomération Grand Paris Sud Seine-Essonne-Sénart, il valorise depuis 2015 son patrimoine urbain, avec des réalisations d'artistes locaux, nationaux, et internationaux.

Sa phase 1 a commencé en 2015 sur l'ancien territoire d'Evry Centre Essonne, quelques 30 œuvres réalisées par plus de 20 artistes différents comme Clet, Shaka, Bault, Cyklop, Monkey Bird, Tetar et bien d'autres... Sa phase 2 démarre en mai 2017 sur le nouveau territoire de l'agglomération. Des réalisations monumentales sont réalisées par des artistes mondialement connus ; David Walker, ECB, Case Maclain, C215... aux quatre coins de Grand Paris Sud, regroupant pas moins de 24 communes, de Soisy-sur-Seine à Vert-Saint-Denis.

Plus d'infos : wallstreetart.grandparissud.fr

**AGOSTINO
IACURCI**



Agostino Iacurci, né en 1986, est un artiste d'origine italienne basé à Berlin. Artiste précoce, Agostino Iacurci s'est acoquiné au street art dès son plus jeune âge. Maniant la bombe et le pinceau avec brio, il baptise son premier pan de mur à 12 ans même si sa pratique est protéiforme : peinture, fresques, sculpture, dessin ou encore gravure. Depuis 2008, cet enragé du spray balaye les murs des espaces publics, essaimant derrière lui quelques immenses tableaux urbains et ressuscitant de nombreux espaces publics défraîchis. Peindre à l'extérieur représente pour Agostino Iacurci, le plus court chemin pour transmettre son message au public le plus élargi...

www.agostinoiacurci.com

Le Plan est une salle de musiques actuelles de compétences communautaires, qui dispose de deux salles de concert, La Grande Salle de 830 places et Le Club de 150 places, de 2 studios de répétition, d'une régie d'enregistrement et d'un restaurant, Le Plan B.

Avec le soutien de :



sacem f * île de France



centre national
de la chanson des
villes et du jazz



L'ÉQUIPE

direction, programmation

Fabien Lhérisson

assistante de direction

Ghislaine Le Méec

directeur technique

Jean-Noël Paquier

chargée de production

Jane Gray

chargé de communication

Guillaume Florin

chargée de l'action culturelle

Nathalie Martino

chargée de billetterie

Camille Roux

régisseurs studios / Club et accompagnement

Laurent Guignonnet & Maxime Bayet

apprentie

Carla Rodriguez

+ nos équipes de régisseurs intermittents et de vacataires,
sans qui la magie ne pourrait pas opérer !

NOS PARTENAIRES MÉDIAS



SOUL ADDICT.COM

conception graphique : Le Plan

couverture : Agostino Iacurci

textes : Pascal Bertin & Le Plan

impression : Art Et Caractère

licences : 1-1093793 2-1093794 3-1093795

LE PLAN

• CONCERTS • RENDEZ-VOUS • STAGES •

JEUDI 17 JANVIER
SCÈNE OUVERTE #19
(CLUB)

SAMEDI 19 JANVIER
HIP HOP HUMANITAIRE :
KALASH CRIMINEL + NAZA
+ KEBLACK + 4KEUS GANG...
(GRANDE SALLE)

VENDREDI 25 JANVIER
YAZZ AHMED + XAMAN
(CLUB)

VENDREDI 1^{ER} FEVRIER
EM' FEST : SALIF KETTA
+ LES TAMBOURLINGEURS
(GRANDE SALLE)

MERCREDI 06 FEVRIER
IBEYI + 1^{ERE} PARTIE
(GRANDE SALLE)

VENDREDI 08 FEVRIER
LITTLE BOB & THE BLUE BASTARDS
+ SHAGGY DOGS
(CLUB)

VENDREDI 15 FEVRIER
RK + KPOINT + 1^{ERE} PARTIE
(GRANDE SALLE)

DIMANCHE 17 FEVRIER
JOANNE SHAW TAYLOR
(CLUB)

VENDREDI 1^{ER} MARS
KIKESA + 1^{ERE} PARTIE
(GRANDE SALLE)

JANVIER MARS 2019

SAMEDI 02 MARS
GOUTER CONCERT :
ERREMSI & LAETY
(CLUB)

JEUDI 14 MARS
CHRISTIAN SCOTT
+ NOLA FRENCH CONNECTION
(GRANDE SALLE)

VENDREDI 15 MARS
JOURNÉE ETHNOFRANCE
(GRANDE SALLE)

SAMEDI 16 MARS
LE C-SHOW #11
(CLUB)

JEUDI 21 MARS
SCÈNE OUVERTE #20
(CLUB)

VENDREDI 22 MARS
JP BIMENI & THE BLACK BELTS
+ 1^{ERE} PARTIE
(CLUB)

SAMEDI 23 MARS
RIM'K + 1^{ERE} PARTIE
(GRANDE SALLE)

JEUDI 28 MARS
MINUIT + CORINE
(GRANDE SALLE)

VENDREDI 29 MARS
CLARA LUCIANI + 1^{ERE} PARTIE
(GRANDE SALLE)

TEL : 01 69 02 09 19 // WWW.LEPLAN.COM