

# LE PLAN

CONCERTS ■ RESIDENCES ■ STUDIOS ■



SEPTEMBRE  
OCTOBRE  
NOVEMBRE  
DÉCEMBRE

2016

## NOUVELLES OFFRES

### LA CARTE CLUB

— de 26 ans

Nouvelle rentrée, nouvelle programmation, nouveaux projets ! Le Plan propose aux moins de 26 ans une nouvelle carte donnant accès à tous les concerts qui se déroulent au Club du Plan\*.

Pour un tarif de 20 € par trimestre, venez vous délecter des concerts d'artistes confirmés, internationaux, français, locaux et extra terrestres du moment et d'une boisson offerte\*\* à chaque concert ! Alors, on se bouge au Club ?

\* hors soirée Urban Roots du 19 nov.

\*\* boisson sans alcool offerte

### LES OFFRES DUO

Comment faire le lien entre La Grande Salle et Le Club, entre une tête d'affiche et une découverte ?

Les offres duo sont la réponse !

**+DUO** Selon vos choix de concerts en Grande Salle, nous vous proposons de vous laisser emporter par une sélection de concerts au Club à un tarif très avantageux, hors tarifs réduits ! C'est aussi une façon de vous approprier Le Plan et sa diversité de programmation !

Pour ce trimestre, nous vous proposons de découvrir **LOLA MARSH** en réservant votre place pour le concert de **KEREN ANN**, de participer à la soirée **URBAN ROOTS** en achetant votre place pour le groupe **SOJA**, de venir vous dandiner sur la soul de **THE EXCITEMENTS** en venant voir le concert de **FFF** ou encore de découvrir **TOYBLOID** en savourant le concert de **BETH HART** !

Les tarifs pour chaque duo sont à retrouver, à l'intérieur du programme.

N'hésitez pas à nous contacter pour plus d'informations !

Fresque de Shaka présentée dans le hall du Plan

## CARTE ABONNÉ

du Plan : 10 € tarif unique

La carte est nominative, valable un an, de sept. 2016 à juin 2017. Vous bénéficiez de nombreux avantages :

- ➔ le tarif abonné sur tous les concerts ;
- ➔ un concert gratuit chaque trimestre : Opening#2 ;
- ➔ la réservation de vos places par téléphone ou par mail (vous réglez le soir du concert) ;
- ➔ le programme trimestriel par courrier à votre domicile et une compilation de la programmation ;
- ➔ le vestiaire gratuit les soirs de concert ;
- ➔ les tarifs réduits aux studios ;
- ➔ 10 % de remise au resto **Le Bon Plan**.
- ➔ 5 % de remise au rayon instruments chez Cultura (Ste Geneviève-des-Bois).

Nous n'effectuons pas les créations ou renouvellements des abonnements les soirs de concerts, sauf le soir du 23 sept. pour l'Opening#2.



Informations : Camille Roux  
billetterie.leplan@grandparissud.fr  
01 69 02 09 19

# OUI

## je veux m'abonner au Plan

Je joins à mon formulaire le règlement de 10 € par chèque à l'ordre de « Régie Le Plan »

Bulletin à déposer au guichet de la billetterie, les soirs de concert ou à envoyer au Plan, service billetterie, 1 av. Louis-Aragon 91130 Ris-Orangis. La carte d'abonnement sera envoyée par courrier dès réception. L'abonné devra insérer une photo (obligatoire) sur sa carte.

nom \_\_\_\_\_

prénom \_\_\_\_\_

adresse \_\_\_\_\_

tél. \_\_\_\_\_

@ \_\_\_\_\_

### Abonnés du Plan, qui êtes-vous ?

Pour nous aider à mieux vous connaître, merci de répondre à quelques questions :

Comment avez-vous connu le Plan ?

- bouche à oreille
- site internet du Plan
- réseaux sociaux
- affichage urbain
- autre : précisez.....

Quelle est votre tranche d'âge ?

- de 18 ans
- 18 - 30 ans
- 30 - 45 ans
- 45 ans et +

Quels types de musique écoutez-vous ?

- pop/rock
- électro
- hip-hop
- reggae
- soul/jazz
- blues
- autre : précisez...

## billetterie

### HORAIRES D'OUVERTURE

- tous les mercredis de 10 h à 13 h et de 14 h à 18 h.
- les soirs de concert, au guichet de la billetterie pour le concert du jour.
- samedis, les jours de concert, de 16h à 18h

### OU ACHETER VOS BILLETS ?

- ➔ sur [www.leplan.com](http://www.leplan.com) et sur le facebook du Plan
- ➔ via internet sur tous les réseaux habituels (Fnac, Ticketnet, Digipick, Ticketac, etc.)
- ➔ au guichet de la billetterie du Plan, **sans frais de location**
- ➔ au 01 69 02 09 19, du mardi au vendredi de 10 h à 13 h et de 14 h à 18 h (paiement par CB)
- ➔ en magasin, **avec frais de location**, chez les distributeurs partenaires (Fnac, Carrefour, Cultura, etc.)

### LES DIFFÉRENTS TARIFS

Les tarifs annoncés sont catégorisés ainsi : tarif réduit - tarif abonné - tarif plein

\* Tous nos tarifs sont indiqués hors frais de location.

Nous ne sommes pas responsables du montant prélevé en sus par les réseaux distributeurs.

### JEUNE PUBLIC

4,50€ tarif unique pour toute personne achetant une place pour un spectacle labellisé « Spectacle jeune public »

### infos réservations

du mardi au vendredi  
10 h à 13 h et 14 h à 18 h  
Camille Roux  
[billetterie.leplan@grandparissud.fr](mailto:billetterie.leplan@grandparissud.fr)  
01 69 02 09 19



### MOINS DE 18 ANS : TARIF RÉDUIT

### LES TARIFS RÉDUITS

- Bénéficiaires du tarif réduit :
- > Jeunes de - de 18 ans (une pièce d'identité pourra être demandée)
  - > Étudiants (sur présentation de la carte étudiant en cours de validité)
  - > Groupes de plus de 10 personnes réunis sous l'égide d'une entité juridique (association, collectivité, CE)
  - > Membres du personnel de Grand Paris Sud
  - > Bénéficiaires du RSA (sur présentation d'un justificatif officiel de - de 3 mois)
  - > Demandeurs d'emploi (sur présentation d'un justificatif Pôle Emploi de - de 3 mois)
  - > Personnes à mobilité réduite (sur présentation d'une carte d'invalidité)
  - > Élèves sonorisateurs de l'école EMC (sur présentation de la carte EMC)
  - > Musiciens répétant à la Halle du Rock (sur présentation de la carte)
  - > Élèves des conservatoires de Grand Paris Sud (sur présentation de la carte en cours de validité)
  - > Professionnels de la filière musicale

Gratuité pour les accompagnateurs des personnes titulaires de l'allocation adulte handicapé dont la carte d'invalidité comporte la mention « besoin d'accompagnement » (1 accompagnateur), à la condition d'être préalablement inscrit 01 69 02 09 19 ou [billetterie.leplan@grandparissud.fr](mailto:billetterie.leplan@grandparissud.fr)

Tous nos concerts sont en placement libre, debout.

CLUB +SALLE  
VENDREDI  
**23 SEPT** 2017  
12 / gratuit / 20 €

## OPENING#2

**CHRISTIAN OLIVIER, KERY JAMES, NOVORAMA, HER, SAYCET, HOLY STRAYS, WALL OF DEATH, MAESTRO, POGO CAR CRASH CONTROL, SHARKS IN A FISHBOWL**

\* groupes accompagnés par L'Empreinte (77)

C'est la grande soirée OPENING du Plan ! Votre rendez-vous annuel, marqueur de l'anniversaire du Plan et de la reprise des concerts. C'est offert aux abonnés 2016 / 2017, avec la possibilité de s'abonner sur place, pour 10 € !

Pour cette nouvelle folle nuit à la programmation très éclectique, retrouvez, dans la grande salle, le leader des Têtes Raides, Christian Olivier, qui vous présentera son premier album solo. Venez acclamer le retour gagnant de l'ambassadeur du rap conscient Kery James, la pop sexy de Her et le rock electro endiablé des grands espoirs Maestro, avant de retrouver les djsets enivrants de Saycet et d'Holystrays. La scène du Club sera en ébullition avec le trio rock psychédélique Wall Of Death, le groupe garage français qui

JEUDI 8 SEPT 19 H

**SOIRÉE DE PRÉSENTATION DU TRIMESTRE**  
**+ CONCERT ARMAND MÉLIÈS**  
entrée libre



monte P3C et Shark in The Fishbowl, groupes accompagnés par nos amis de L'Empreinte. Toute la soirée sera animée et ponctuée par l'équipe des DJs de notre partenaire NOVORAMA, jusqu'au bout de la nuit !

Albums

Her: Her Tape #1 - EP (2015 - ZRP)

Kery James: Mouhammad Alix

(2016 - Suther Kane 94 Side Production)

Christian Olivier: On / Off (2016 - Mercury)



**LE CLUB**  
**SAMEDI 1<sup>ER</sup> OCT 20 H**  
 5 / 8 / 10 €  
 +DUO BETH ART 24.32 €

**TOYBLOÏD** FR  
 + **KAROLINE ROSE** FR/ALL  
 )) **ROCK**

Deux filles (Madeleine à la basse, Lou, guitare et chant), un garçon à la batterie, et une seule possibilité : le rock'n'roll. Dans sa version la plus sauvage, habillé en cuir noir et crachant des riffs nerveux. Né dans la génération White Stripes pour transmettre la flamme des Runaways, le power-trio parisien Toybloïd brille d'une sensualité toute féminine pour une formule carrément (s)explosive.

Album : Toybloïd (Bellevue Music, 2016)

**CLIN D'ŒIL** 19 h 45 - Conférence  
 Les filles font du rock #2

**DIMANCHE 2 OCT 18 H**  
 4,50 / 8 €  
 au CC Robert-Desnos

**ZENZILE** FR  
**CINÉ CONCERT**  
 « BERLIN »

)) **ROCK, BLUES**

Dans le cadre du festival « Villes et toiles »

On aimait les Angevins dans leur appropriation généreuse du dub, de l'électro et du groove.

On les aime encore plus quand ils surprennent avec la réécriture de la bande-son de « Berlin : la symphonie d'une grande ville », film de 1927 signé Walter Ruttmann. Où le groupe met en live ses aspirations voyageuses et contemplatives au service de superbes images qui témoignent de la vivacité du Berlin des années 20. Ciné-génique, ciné-génie.



**LA GRANDE SALLE**  
**VENDREDI 7 OCT 20 H**  
 13 / 15 / 18 €  
 +DUO LOLA MARSH 20.32 €

**KEREN ANN** HOL  
 + **JOON MOON** FR/USA  
 )) **ROCK, BLUES**

En quinze années de carrière et sept albums **Keren Ann** a réussi à s'inscrire dans la lignée des grands songwriters qui l'ont inspirée : Dylan, Cohen, Joni Mitchell ou Springsteen. Son dernier album *You're Gonna Get Love* était très attendu. David Byrne, Iggy Pop, Luz Casal, Jane Birkin ou Anna Calvi l'ont repris et saluent la beauté vénéneuse de ses chansons. Avec sensualité et humour noir, elle peint des portraits, dessine des paysages sonores... Elle glisse à l'intérieur de ses propres émotions et nous fait partager sa douce nostalgie.

Album : *You're Gonna Get Love* (2016 - Polydor)

**Joon Monn** est né de la rencontre magique de Julien Decoret (Nouvelle Vague) et de la chanteuse de Kansas City, Krystle Warren, voix grave et suave à la puissance naturelle hors du commun.

**F\*** Festival d'île de France

**LE CLUB**  
**DIMANCHE 9 OCT 18 H**  
 5 / 8 / 10 €

**SARAH McCOY** US  
 )) **ROCK, BLUES**

Qui a dit que la musique n'offrait plus aucun phénomène ? S'il fallait en retenir un de ces dernières années, c'est bien cette chanteuse pianiste américaine de 31 ans à la voix déchirante. Après des années on the road façon Kerouac, cette fille d'Aretha Franklin, Janis Joplin, Bessie Smith et Nina Simone, livre sur scène ses balades déglinguées de cabaret blues-jazz comme d'autres implore le ciel : chair de poule assurée.

Album : *Beautiful Stranger* (2015 - Sarah McCoy + Liminanas)





LE CLUB

MERCREDI  
**12 OCT** 15 H 30  
4€50

**LINDIGO** ARG

))) GOUTER-CONCERT



Ils débarquent de la Réunion mais leur musique se nourrit de la situation idéale de leur île. Adeptes du maloya, ce chant hérité des esclaves africains amenés par les Français, le groupe croise des influences créoles, malgaches et africaines pour un groove funky et bouillonnant, respectueux des racines mais furieusement contemporain.

LE PLAN  
des enfants

LA GRANDE SALLE

VENREDI  
**14 OCT** 20 H  
13 / 15 / 18 €

**LA YEGROS** ARG  
**+ PACHIBABA** FR

))) MUSIQUES DU MONDE

Avec son tube interplanétaire *Viene De Mi*, **La Yegros** incarne le renouveau du « nu cumbia », version moderne du légendaire genre sud-américain sur lequel elle fait souffler un vent de fraîcheur, de folie et d'électro. D'ouverture aussi par les multiples collaborations avec des artistes rencontrés au gré de ses tournées et de son amour de la France. Seuls les murs ne danseront pas.

Album : *Magnetismo*  
(Soundway Records, 2016)

Immense fierté : ce supergroupe a vu le jour au Plan par le grand bonheur d'une résidence. Prenez Olivier Araste, chanteur de Lindigo, le génial accordéoniste Fixi et Cyril Atef, percussionniste de Bumcello et CongopunQ : vous obtenez **Pachibaba**, bouillonnante fusion de dub, d'afro-beat et d'électro.

CLIN D'ŒIL 19 h 45  
Blind-test

LE CLUB

JEUDE  
**20 OCT** 20 H  
entrée libre

**SCÈNE OUVERTE #7**

))) SCÈNE LOCALE

Aenez vos instruments et prenez possession de la scène du Plan ! Le Plan défend l'accès à la musique pour tous avec, entre autres initiatives, des ateliers d'ensemble, des cours d'instruments, de Musique Assistée par Ordinateur. Son action sur le territoire est propice à la mise en avant des créations artistiques. Le Plan s'est donc engagé à mettre en place trois scènes ouvertes au cours de l'année 2016 !

LE CLUB

VENREDI  
**21 OCT** 20 H  
entrée libre

**LES DÉCOUVERTES DE LA HALLE DU ROCK #10**

Avec **ALI BOULLO SANTO**  
& **MANDING-KO** SEN  
+ **AZIZ WADE** SEN

))) SCÈNE LOCALE

La Halle du rock c'est quatre locaux de répétitions, un studio d'enregistrement, une cinquantaine de groupes en permanence dans une atmosphère où l'humain passe avant le rentable et la mode, où le maître mot est implication plutôt que consommation. Un endroit où les petits ont autant de droits que les grands... Venez découvrir sur la scène du Plan ces jeunes pousses !

LE CLUB

SAMEDI  
**22 OCT** 19 H  
entrée libre

## LE CSHOW #5

AVEC **KACEM WAPALEK** FR

» OPEN MIC, HIP-HOP

En partenariat avec le Service  
Jeunesse de Ris-Orangis

Le Plan remet le couvert  
de la scène ouverte  
dédiée au hip-hop!

> 3 h de show non-stop  
> parrainé par un artiste  
confirmé

> un Open mic/freestyle  
dans la pure tradition hip-hop.  
Le vainqueur à l'applaudimètre  
se verra offrir une séance  
d'enregistrement professionnel  
dans les studios du Plan,  
un mixage et un mastering par  
un ingé son et un ensemble  
d'une marque de street wear!

LE CSHOW



LA GRANDE SALLE

VENREDI  
**28 OCT** 20 H  
12 / 16 / 22 €

+DUO URBAN ROOTS 20 / 28 €

## SOJA<sup>US</sup> + PREMIÈRE PARTIE

» REGGAE

**Soja** envisage le reggae à l'image de ce que le monde devrait être : mélangé, généreux et ouvert aux autres. Cette formation de huit musiciens originaires de Washington fait autant de bruit par son large bataillon de fans que sur scène où son métissage à base de punk hardcore, de rock et de hip-hop justifie le sens de son nom : *Soldiers of Jah Army*.

Rien ne les arrêtera.

Album : *Amid the Noise and Haste* (Verycords, 2014)



CLIN D'ŒIL

19 h 45 - Conférence  
Look et culture de rue

LA GRANDE SALLE

JEUDI  
**3 NOV** 20 H  
10 / 13 / 17 €

## MHD<sup>FR</sup> + ALRIMA<sup>FR</sup>

» HIP-HOP

S'il y a un phénomène apparu dans le paysage rap français cette année, c'est bien lui. Avec sa formule dite afro-trap, rendue célèbre par les hits qui l'ont révélé, Mohammed Sylla alias **MHD** a réussi le mélange gagnant entre la trap music à l'américaine et les sonorités africaines. Le louper, ce serait déjà le regretter : IR-RÉ-SIS-TIBLE, on vous le promet.

Album : *MHD* (Artside / Capitol, 2016)

Les rimes d'**Alrima** claquent sur le bitume. Le rappeur de Ris-Orangis manie admirablement les humeurs et les changements de températures. Vous voyez la catégorie Espoirs ? Il est juste au-dessus.

Album : *L'histoire commence* (Juste un sourire, 2015)

LE CLUB

VENREDI  
**4 NOV** 20 H  
5 / 8 / 10 €  
+DUO FFF 18 / 22 €

## THE ESP/LIS EXCITEMENTS

+THEO LAWRENCE SOLO<sup>FR</sup>

» SOUL

Imaginez un groupe looké façon *Reservoir Dogs* jouant la BO de *Jackie Brown*. Chez **The Excitements**, la soul mérite le plus beau des costumes. Rôdés aux scènes des grands festivals, les Barcelonais servent un rhythm'n'blues bouillant à Koko-Jean Davis leur impressionnante chanteuse, la digne fille de Tina Turner et d'Etta James. Ne cherchez plus : Miss Dynamite, c'est elle.

Album : *Breaking The Rule* (Penniman Records, 2016)

À tout juste 20 ans **Theo Lawrence** démontre une affolante maturité dès que la voix sortie de sa gorge profonde s'attaque à faire fondre le micro. Tournées vers l'Ouest, ses balades s'inspirent des pionniers d'une country et du soul.





JEU  
DI  
**10 NOV** 20 H  
13 / 15 / 18 €

+DUO THE EXCITEMENTS  
18 / 22 €

**FFF** FR

+JANICE IN THE NOISE FR

))) FUSION

L'un des plus grands groupes scéniques français des années 90 a fait son grand retour : la Fédération Française de Fonck – fonck pour funk + rock. Des riffs incandescents de Yarol Poupaud à l'imposante présence du performer Marco Prince, leur cocktail reste intact et toujours aussi jouissif, quelque part entre Hendrix et George Clinton. Une Formidable Fusion à la Française!



Elle a le virus des rencontres : Camille Bazbaz, FFF, Mud, Sinclair, Jehro, Beat Assaillants. Mais **Janice** vole aujourd'hui de ses propres ailes, épaulée par une bande qui lui taille un R'n'B sur mesure, entre griffures rock, évidence pop et moiteur soul.  
Album : Electric (X-Ray Production, 2015)

CLIN D'ŒIL 19 h 45  
Blind-test

LE CLUB

VENREDI  
**11 NOV** 20 H  
5 / 8 / 10 €

+DUO KEREN ANN 20 / 24 €

**LOLA MARSH** ISR

))) POP, FOLK

Elle s'appelle Yael Shoshana Cohen, lui Gil Landau. À eux deux, ils forment le noyau de Lola Marsh, entité indie-folk de Tel Aviv qui flirte aussi librement que délicatement avec la soul et la pop tout en laissant poindre quelques fines influences du Moyen-Orient. On pense à The Dø dans cette catégorie de couples passionnels ou Moriarty pour cet art dans le croisement des styles et des cultures. Du cœur et un gros coup de cœur.

EP : You're Mine  
(Anova / Barclay, 2016)



JEU  
DI  
**17 NOV** 14 H  
4,50 €

au CC Robert-Desnos

**THE NEW KIDS** FR

))) ROCK



Ces jeunes survoltés connaissent leurs classiques sur les bouts de leurs cordes. Trio d'Angoulême attaché aux fondamentaux du rock (guitare, basse, batterie), les New Kids alignent standards du genre (de Deep Purple à AC/DC) et compositions personnelles, le tout avec un son et des lumières adaptés aux petites oreilles dès 5 ans. Toute la famille ira voir ces New Kids... à bloc!



VENREDI  
**18 NOV** 20 H  
5 / 12 / 14 €

**MAGNETIC ENSEMBLE** FR

«STEREO CLUB»

+GUILLAUME PERRET SOLO + GIF FR

))) JAZZ MUTANTS

Créé en 2012 à l'initiative d'Antonin Leymarie, **Magnetic Ensemble**, c'est la construction d'une musique techno artisanale, un délire instrumental et poétique... une sorte d'art brut un peu punk, sensible et vivant. Chaussez vos lunettes analoglyphes\* et entrez dans un bal masqué contemporain, un monde où la danse & la transe ne transigent aucunement!

\*lunettes 3D du futur

Apparu en 2012, **Guillaume Perret** (saxophones, effets, composition) sort du lot à la faveur d'un gros son au carrefour du jazz, du funk et du rock progressif. Un genre hybride où chaque morceau file à l'allure d'une épopée avec ses parts de surprises et d'improvisations.

Album : Free (2016 - Compagnie Electric Epic)

CLIN D'ŒIL 19 h 45 - Conférence  
Son, lumière et vidéo

LE CLUB

SAMEDI  
**19 NOV** 20 H  
8 / 8 / 10 €  
+DUO SOJA 20 / 28 €

## URBAN ROOTS #2

AVEC **MARABOU FR,**  
**ROOTS ATTACK FR,**  
**SOUND DYNAMIK FR**

🔊 **REGGAE DUB**

Organisé par l'association Lartishow

Venez (re)découvrir les Marabou Crew, groupe émergent essonnien aux textes et sonorités urbaines venus d'un autre univers!

Du côté reggae, le sound system aura son heure de gloire pour cet UrbanRoots#2!

++ L'association Wake Up Sound proposera une exposition retraçant l'histoire des sound system dans le hall tout au long de la soirée.

++ SOUND DYNAMIK, sound system raggamuffin français aux multiples influences (hip-hop, drum and bass, soul, reggae, rock steady, rub a dub digital) viendra mettre le feu!

++ ROOTS ATTACK, sound system essonnien aux influences roots reggae, rockers, dub, digital and stepper viendra présenter son album *Showcase Vol.1*, accompagné de nombreux invités.

CLIN D'ŒIL 19 h 45 - Expo  
La culture DJ

LE CLUB

VENDREDI  
**25 NOV** 20 H  
entrée libre

## LES DÉCOUVERTES DE LA HALLE DU ROCK #11

AVEC **SWEET AIR,**  
**HOAX PARADISE**

🔊 **SCÈNE LOCALE**

La Halle du rock c'est quatre locaux de répétitions, un studio d'enregistrement, une cinquantaine de groupes en permanence dans une atmosphère où l'humain passe avant le rentable et la mode, où le maître mot est implication plutôt que consommation. Un endroit où les petits ont autant de droits que les grands... Venez découvrir sur la scène du Plan ces jeunes pousses!

LE CLUB

JELDI  
**1<sup>ER</sup> DÉC** 20 H  
entrée libre

## SCÈNE OUVERTE #8

🔊 **SCÈNE LOCALE**

Amenez vos instruments et prenez possession de la scène du Plan!

Le Plan défend l'accès à la musique pour tous avec, entre autres initiatives, des ateliers d'ensemble, des cours d'instruments, de Musique Assistée par Ordinateur. Son action sur le territoire est propice à la mise en avant des créations artistiques.

Le Plan s'est donc engagé à mettre en place trois scènes ouvertes, au cours de l'année 2016!

LA GRANDE SALLE

VENDREDI  
**2 DÉC** 20 H  
12 / 15 / 20 €

## FLAVIEN BERGER FR + THYLACINE FR

+ **TSUGI DJ CREW**

🔊 **ELECTRO-ROCK**

Auteur compositeur producteur électro, telle est le nouveau job 2.0 apparu dans les années 2000 qu'occupe **Flavien Berger**. Révélé par l'épatant label parisien Pan European Recording, il tisse de passionnantes mélodies pop, en français, qui jettent un pont entre chanson solaire et krautrock obsédant. Une vraie étoile, ce Berger.

Album : Leviathan  
(2015 - Pan European Recording)

William Rezé apporte un regain de vitalité réconfortant à l'electronica. Et ne comptez surtout pas sur le live pour empêcher cet ancien élève du conservatoire d'Angers option saxophone d'y opérer les expérimentations du studio. Chez **Thylacine**, on danse et on pense.

Album : Transsiberian  
(2015 - Intuitive Records - Novaglie)





LE CLUB  
SAMEDI,  
3 DÉC 20 H  
5 €

## LOCAL HEROES #3

AVEC ACYL FR, ORAKLE FR  
SCÈNE LOCALE



Le Plan vous propose de venir découvrir les artistes qui, près de chez vous, répètent, travaillent, se professionnalisent ou qui le sont déjà. Ces talents se produiront sur la scène du Club pour un grand moment de découverte!



LE CLUB  
JEUDI  
8 DÉC 18 H  
entrée libre

## FESTIVAL UEVE TUNES

SCÈNE LOCALE

Organisé par l'université d'Évry.

Les artistes des campus universitaires d'Évry Val Essonne de Grand Paris Sud investissent le Plan pour vous présenter leurs expériences musicales : compositions, adaptations, improvisations dans des ambiances trad, electro, saturées, festives, exotiques, poétiques, acoustiques ou amplifiées...

Ces étonnants métissages sonores se présenteront à vous en 6 concerts sur 2 scènes, avec des crêpes et de la cervoise. Venez découvrir l'U-diversité musicale en toute convivialité!

LA GRANDE SALLE  
SAMEDI  
10 DÉC 20 H  
14 / 20 / 26 €  
+DUO TOYBLOID 24/32 €

## BETH HART US + LAURA COX FR ROCK

Il a fallu presque 20 ans à **Beth Hart** pour que son talent éclate enfin à la face du monde. Et quel talent! Grâce à une collaboration avec le guitariste Joe Bonamassa, la native de Los Angeles a enfin trouvé sa voie, entre classic rock à l'américaine et blues primaire comme Janis Joplin. Une belle voie pour une très grande voix, à classer derrière les mots-clefs « frissons garantis ».

Album : Better Than Home (2015 - Mascot Music Productions)

Le rock, **Laura Cox** l'aime de la country au hard. Accro à la guitare depuis ses 14 ans, cette virtuose du « southern hard blues » a reçu les félicitations de Joe Bonamassa, parrain virtuel de la soirée. Accompagnée d'un gang de pistoleros, la Parisienne dont les riffs ont affolé Youtube maltraite aussi le micro : une sacrée Queen of Noise.

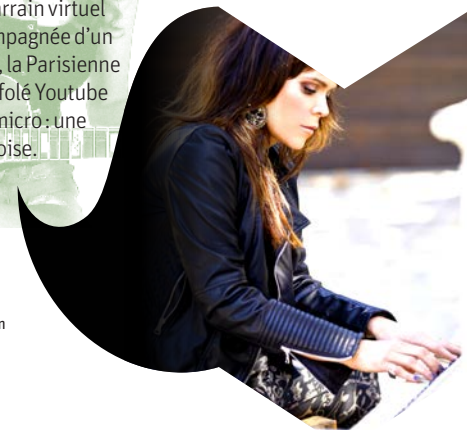
LE CLUB  
VENDREDI,  
16 DÉC 20 H  
entrée libre

## LES DÉCOUVERTES DE LA HALLE DU ROCK #12

SCÈNE LOCALE

La Halle du rock c'est quatre locaux de répétitions, un studio d'enregistrement, une cinquantaine de groupes en permanence dans une atmosphère où l'humain passe avant le rentable et la mode, où le maître mot est implication plutôt que consommation. Un endroit où les petits ont autant de droits que les grands... Venez découvrir sur la scène du Plan ces jeunes pousses!

CLIN D'ŒIL 14 h - Projection documentaire  
19 h 45 - Blind-test



## les studios le pôle ressource



Contactez nous  
(de préférence) par mail  
laurent.leplan@grandparissud.fr  
ou au 01 69 02 18 01

### LES STUDIOS

Le Plan est doté d'un espace « Studios », lieu de vie et de création pour les musiciens locaux, amateurs, préprofessionnels ou professionnels. Le Plan vous propose 2 studios de répétition indépendants à l'acoustique optimisée. L'un de 40 m<sup>2</sup> et l'autre de 30 m<sup>2</sup>. Ils sont équipés de :

- backline (batterie, ampli pour guitares, basses et claviers).
- système de diffusion (console, micros voix, effets et moniteurs).

Les studios sont reliés à une régie d'enregistrement de qualité professionnelle permettant la réalisation de tous vos projets : album, EP, maquette d'enregistrement live....

### POLE RESSOURCE

Mercredi 26 octobre de 17 h à 21 h  
● RENDEZ-VOUS CONSEILS en partenariat avec Rezonee  
Mercredi 9 novembre de 17h à 21h  
● ATELIER POLE RESSOURCE « Travailler son identité visuelle » en partenariat avec Rezonee.  
Sur inscription : 01 60 85 49 89  
ressource@rezonee.org

Les studios sont ouverts uniquement sur réservation et le dimanche selon disponibilité.

### TARIFS RÉDUITS

Profitez des tarifs réduits des studios avec la carte d'abonnement du Plan ! Pour un montant de **10 € par an**, la carte vous offre les avantages des abonnés du Plan, et en plus des tarifs réduits sur les répétitions.  
+ une remise de 5% sur tout le rayon instruments de musique chez Cultura de Sainte Geneviève-des-Bois !

### FORFAITS STUDIOS

#### RÉPÉTITION

forfait	tarif plein	tarif réduit
1h	12 €	7 €
10h	95 €	60 €
20h	190 €	110 €
30h	260 €	160 €
40h	350 €	220 €
50h	460 €	290 €
Lockout journée = 100 €		
1h individuel	5 €	

#### ENREGISTREMENT (10H-19H)

forfait	tarif
4h	75 €
8h	150 €

+ d'heures, tarif dégressif sur demande.

## les résidences artistiques

Un concert, ça ne s'improvise pas : ça se travaille, ça se construit. Pour faire naître l'étincelle que le public découvrira sur scène, pour aider les musiciens dans leur processus de création, Le Plan accueille toute l'année des artistes en résidence, qu'ils soient émergents ou des grands noms des musiques actuelles. Pour une journée ou une semaine, les scènes du Plan deviennent leur terrain de jeu.



### GROUPES EN RÉSIDENCE SCÉNIQUE OU DE CRÉATION SEPT / DÉC 2016

÷ Wall of Death ÷ Kery James ÷  
Karoline Rose ÷ Leila Martial ÷  
FFF ÷ Guillaume Perret  
÷ Adrien Soleiman ÷ L.O.A.S. ÷  
Naive New Beaters ÷ Maestro  
÷ Toybloid ÷ Maestro ÷  
Dr Drone ÷ Minou ÷ etc...

### GROUPES ACCOMPAGNÉS

- ABOVE US (MÉTAL)
- ALYSCE (CHANSON)
- FREAKSOUL (SOUL-ROCK)
- THE GEEK AND THE VRV (ELECTRO)
- MILA AUGUSTE (POP)
- MARABOU (HIP-HOP)
- GIF (ELECTRO)

### EN PARTENARIAT AVEC

le Studio  
des Variétés

Depuis plus de 30 ans, le Studio des Variétés répond au besoin en formation des artistes de musiques actuelles. Ouvert aux projets indépendants de tous niveaux, les formations suivent l'avancée du projet artistique et l'évolution de son entourage professionnel.



## actions culturelles



### CHORALE DU PLAN

Pour cette troisième saison la Chorale se dote d'une section rythmique pour constituer un ensemble capable de jouer les plus grands tubes de la saison...

Vous chantiez seul dans votre salle de bain ? Rejoignez-nous pour chanter en groupe et travailler un répertoire original inspiré de la programmation du Plan. Nous vous donnons rendez-vous deux fois par mois pour trois heures de partage en musique ! L'année sera également ponctuée de moments de restitutions pour vous faire découvrir le plaisir d'être sur scène et de défendre vos morceaux. Bonne humeur et motivation exigées !

**Rendez-vous mardi 4 octobre à 19 h pour la première séance.**

### HORS LES MURS

#### ● ALYSCE

Samedi 1<sup>er</sup> octobre à 17 h  
à la médiathèque Elsa Triolet de Ris-Orangis (entrée libre)

#### ● LA FANFARE KIF

Samedi 10 décembre à 17 h  
à la médiathèque de l'Agora à Evry (entrée libre)

### JAM SESSION #2

COMMENT SONNER FUNK ?

Jeudi 3 nov à 19h

Nous vous proposons pour ce second rendez-vous de travailler vos impros dans un contexte funk. Les rythmiques funky et soli endiablés seront donc de mise. Toujours dirigée et animée par Benoit Noeppel cette soirée initiera les musiciens amateurs à l'improvisation en groupe dans le partage et la bonne humeur. Ramenez vos instruments pour un grand moment de musique !

### ATELIERS

● Mercredis 5 et 12 oct. 14h > 16h  
Ateliers « construction d'instruments » avec Jean-Didier Hoareau, pour les enfants à partir de 6 ans.

**Entrée libre sur inscription**

Si la musique Maloya est facile à apprendre, la construction de ses instruments requiert un savoir-faire traditionnel indéniable. Les matériaux utilisés sont atypiques : fleur de canne, bambou, bois, peau de bœuf, tonneau, tôle... Vous découvrirez ainsi la culture du Maloya et repartirez chez vous avec votre instrument traditionnel.

● Mercredi 2 nov. 19 h 30

Atelier Beatmaking  
avec le musicien Benoît Giffard  
**Entrée libre sur inscription**

● Mardis 8 et 15 nov. 19 h > 21 h 30  
Atelier d'initiation au Soundpainting animé par le musicien Antonin Leymarie, membre fondateur du Magnetic Ensemble

**Entrée libre sur inscription**

Ce cycle d'ateliers est destiné à un public de musiciens amateurs. Lors de cette expérience de pratique musicale en groupe, il s'agira de construire une véritable transe collective ou chaque musicien aura sa place et son importance. Nous nous attarderons particulièrement sur le travail d'écoute et de placement rythmique entre les musiciens. Ces notions très importantes font parfois défaut aux jeunes formations.

● Mercredi 9 nov. 19 h > 22 h 30

Atelier « Musique à l'image »

**Entrée libre sur inscription**

Pour son nouveau spectacle, le Magnetic Ensemble ajoute à ses rythmiques la diffusion d'images vidéo pour créer un spectacle total. L'atelier portera donc sur l'articulation entre musique et image qui doit s'opérer au moment de la composition. Il se déroulera dans le studio d'enregistrement du Plan et consistera à mettre en musique une séquence vidéo du spectacle du Magnetic Ensemble. L'atelier sera dirigé par Grégoire Chomel qui a participé au développement de l'interaction musique/vidéo du Magnetic Ensemble.

## clins d'œil formations



En avant concert, Le Plan vous propose des rendez-vous ludiques et conviviaux autour des artistes programmés. Un verre à la main, venez vous cultiver et vous divertir à nos conférences, blind test ou rencontres !

► samedi 1<sup>er</sup> octobre à 19 h 45

Conférence de Franck Senaud :  
« les filles font du rock #2 »

► vendredi 14 octobre à 19 h 45  
Blind-test en partenariat avec le réseau des médiathèques

► jeudi 3 novembre à 19 h 45  
Conférence de Franck Senaud :  
« Look et culture de rue »

► lundi 7 novembre à 19 h  
Rencontre avec Krichou Montieux  
batteur du groupe FFF

► jeudi 10 novembre à 19 h 45  
Blind-test en partenariat avec le réseau des médiathèques

► vendredi 18 novembre à 19 h 45  
Conférence de Franck Senaud :  
« Son, lumière et vidéo (du projecteur au Vjing) »

► samedi 19 novembre à 19 h 45  
Expo sur la culture DJ en partenariat avec l'association WAKE UP SOUND

► samedi 10 décembre à 14 h  
Projection du documentaire musical  
« Twenty Feet from Stardom » de M. Neville aux Cinoches de Ris-Orangis.

► samedi 10 décembre à 19 h 45  
Blind-test en partenariat avec le réseau des médiathèques



Informations / inscriptions  
Jérémy Tourneur  
chargé des Actions Culturelles  
j.tourneur@grandparissud.fr  
01 69 02 79 45

### LES FORUMS PRO DU PLAN

Vous êtes un jeune artiste, vous managez un groupe de potes ou vous êtes un professionnel de la musique en devenir ? Vous souhaitez mettre tous les atouts de votre côté afin de maîtriser les différentes facettes du business, éviter les pièges et obtenir des conseils avisés ?

Nous vous proposons d'échanger autour d'une table ronde dont vous serez à la fois l'acteur et le spectateur attentif. Tous les mystères de la filière musicale pourront être abordés. Chacun sera libre de poser des questions mais aussi d'y répondre en faisant part de son expérience. Le tout animé par un expert du secteur, Thomas Bonardi, manager chez *Bellevue Music*.

Prochaines dates :  
mercredi 19 oct. et mercredi 7 déc à 19 h.

### VISITES

Parce qu'au Plan, les coulisses ne sont pas réservées qu'aux artistes, nous proposons aux groupes, scolaires ou non, de venir découvrir l'envers du décor, des loges à la console, en passant par les salles et les studios.  
Plus d'infos au 01 69 02 79 45



Venez découvrir

### LE RESTAURANT

le Bon Plan. Vous pourrez y trouver non seulement des burgers, des salades mais aussi de la cuisine traditionnelle avec un menu varié comprenant entrée, plat, dessert.

**HORAIRES D'OUVERTURE**  
lundi au vendredi : 12h > 15h  
vendredi et samedi : 19h > 22h 30

*Ouvert les soirs de concert,  
y compris le dimanche.*

### RÉSERVATIONS

01 60 48 58 40 / 09 67 07 58 40  
ou : lebonplan91@gmail.com

Le Plan accueille les événements privés et met ses espaces à disposition des entreprises, des organisations publiques et privées. Plus d'infos sur [leplan.com/location](http://leplan.com/location)

### Crédits Photos

Christian Dao  
Alexandre Lacombe,  
Maya Fuhr, Youri Lenquette,  
Jacob Blickenstaff, Steven Parke,  
Juliette Jem, Ursula-k,  
Marco Conti, Fabien Coste

Le Plan est une salle de musiques actuelles de compétence communautaire, qui dispose d'une salle de concerts de 830 places, d'un club de 150 places, de 2 studios de répétition, d'une régie d'enregistrement, d'un pôle ressources et d'un restaurant, « Le Bon Plan ».



### L'ÉQUIPE

directeur-programmateur

Fabien Lhérisson

assistante de direction

Ghislaine Le Méec

directeur technique

Georges Moya

administrateur

David Sid

chargé de

communication

Guillaume Florin

assistante de

communication

Chloé Saut

chargée de production

Dorothee Nevil

chargé d'actions

culturelles

Jérémy Tourneur

régisseurs généraux

Moon Le Noan

Emmanuel Perez

chargée de billetterie

Camille Roux

régisseurs des studios

& accompagnateurs

des pratiques

Laurent Guignonnet,

Arthur Patissier

conception  
graphique  
atelier Corbin

textes  
Le Plan et  
Pascal Bertin

Impression  
Le Réveil de la Marne

licences  
1-1070228  
2-1043206  
3-1043207

f /leplan91 @leplan91

01 69 02 09 19 leplan.com

1 av. Louis Aragon 91130 Ris-Orangis



### ACCUEIL DES PERSONNES À MOBILITÉ RÉDUITE

L'ensemble du bâtiment est accessible aux personnes à mobilité réduite

➤ Toutes les entrées de salles sont accessibles aux personnes à mobilité réduite.

➤ Une priorité d'entrée leur est accordée; un agent de sécurité leur permet d'accéder dans les salles avant le public, par un passage réservé aux PMR.

➤ Plusieurs places de parking dédiées sont spécialement signalées sur place.

➤ Des toilettes spécifiquement adaptés pour les personnes à mobilité réduite sont disponibles dans chaque bloc sanitaire.

Les structures spécialisées qui souhaitent emmener un groupe de personnes à mobilité réduite à un ou plusieurs concerts sont priées d'envoyer, au moins deux semaines avant le concert, un mail à l'adresse suivante: [billetterie.leplan@grandparissud.fr](mailto:billetterie.leplan@grandparissud.fr) ou, pour toute question, d'appeler le 01 69 02 09 19.



Le plan s'est associé au site de covoiturage ToGetZer. Pour chaque concert, vous pouvez proposer une voiture, ou demander un trajet. Aucune inscription préalable n'est à effectuer et le trajet ne se fait que sur l'évènement concerné! Ce service est identifié sur le site du Plan à chaque concert.

### EN VOITURE (AUTOROUTE A6)

**SORTIE GRIGNY / RIS-ORANGIS**

1<sup>er</sup> rond-point, suivre Ris-Orangis Centre. Rond-point suivant, prendre la 1<sup>re</sup> sortie à droite, puis tout de suite à gauche av. Louis Aragon, vous êtes arrivés au Plan!

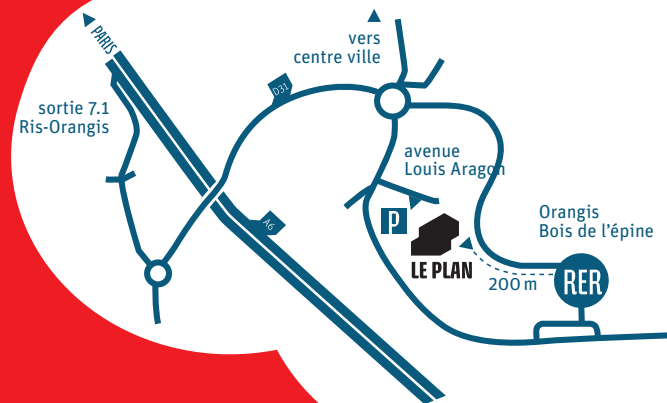
### RER D

**ORANGIS BOIS DE L'ÉPINE**

De Paris - Gare de Lyon : 30 min  
Trains ZUPE, BUPE, ROPO  
De Melun - Corbeil-Essonnes :  
Trains JOPA, DOPA, VUPE, DUPE  
Sortez de la gare RER par la sortie des correspondances Bus TICE, prendre à gauche.  
Vous êtes arrivés au Plan!

### BUS TICE Arrêt : Ris-Orangis -

Bois de l'épine RER  
Bus : 404, 405, 406, 418w





SEPT → DÉC 2016

VENDREDI 23 SEPT  
**OPENING #2**  
CHRISTIAN OLIVIER, KERY JAMES,  
NOVORAMA, HER, SAYCET,  
HOLY STRAYS, WALL OF DEATH,  
MAESTRO, POGO CAR CRASH CONTROL,  
SHARKS IN A FISHBOWL

SAMEDI 1<sup>ER</sup> OCT 🎧 rock  
**TOYBLOID + KAROLINE ROSE**

DIMANCHE 2 OCT 🎧 ciné-concert  
festival « Villes et toiles »  
**ZENZILE « BERLIN »**  
au CC Robert Desnos

VENDREDI 7 OCT 🎧 folk/rock  
Festival d'Ile de France  
**KEREN ANN + JOON MOON**

DIMANCHE 9 OCT 🎧 rock-blues  
**SARAH McCOY**

MERCREDI 12 OCT 🎧 goûter-concert  
**LINDIGO**

VENDREDI 14 OCT  
🎧 musiques du monde  
**LA YEGROS**  
**+ PACHIBABA**

JEUDI 20 OCT 🎧 scène locale  
**SCENE OUVERTE #7**

VENDREDI 21 OCT 🎧 scène locale  
**LES DÉCOUVERTES**  
**DE LA HALLE DU ROCK**  
**#10** ALI BOULO SANTO  
& MANDING-KO, AZIZ WADE

SAMEDI 22 OCT  
🎧 open mic hip-hop  
**LE C SHOW #5**  
KACEM WAPALEK

VENDREDI 28 OCT 🎧 reggae  
**SOJA + 1<sup>RE</sup> PARTIE**

JEUDI 3 NOV 🎧 hip-hop  
**MHD + ALRIMA**

VENDREDI 4 NOV 🎧 soul  
**THE EXCITEMENTS**  
**+ THEO LAWRENCE SOLO**

JEUDI 10 NOV 🎧 fusion  
**FFF+ JANICE IN THE NOISE**

VENDREDI 11 NOV 🎧 pop/folk  
**LOLA MARSH**

VENDREDI 18 NOV 🎧 jazz mutant  
**MAGNETIC ENSEMBLE**  
« STEREO CLUB »  
**+ GUILLAUME PERRET**  
**SOLO + GIF**

SAMEDI 19 NOV 🎧 reggae dub  
**URBAN ROOTS #2**  
AVEC MARABOU, ROOTS ATTACK,  
SOUND DYNAMIK

VENDREDI 25 NOV 🎧 scène locale  
**LES DÉCOUVERTES DE**  
**LA HALLE DU ROCK #11**

JEUDI 1<sup>ER</sup> DÉC 🎧 scène locale  
**SCENE OUVERTE #8**

VENDREDI 2 DÉC 🎧 electro  
**FLAVIEN BERGER**  
**+ THYLACINE**  
WARM-UP: TSUGI DJ CREW

SAMEDI 3 DÉC 🎧 scène locale  
**LOCAL HEROES #3**  
ACYL, ORAKLE

JEUDI 8 DÉC 🎧 scène locale  
**FESTIVAL UEVE TUNES**

SAMEDI 10 DÉC 🎧 rock  
**BETH HART + LAURA COX**

VENDREDI 16 DÉC 🎧 scène locale  
**LES DÉCOUVERTES DE**  
**LA HALLE DU ROCK**  
**#12**

f /leplan91 🐦 @leplan91

01 69 02 09 19  
leplan.com