



DOSSIER TECHNIQUE - TECHNICAL RIDER

L'Equipe – The Team

Direction / Programmation (par interim)- Interim director & programmer

Grégory Jurado g.jurado@grandparissud.fr +33 (0)1 69 02 09 19

Administration - Administrator

Virginia Grangis V.GRANGIS@grandparissud.fr +33 (0)1 69 02 79 42 +33 (0)7 84 10 03 28

Direction technique - Technical director

Jean-Noël Paquier jn.paquier@grandparissud.fr +33 (0)1 69 02 18 04

Régie Générale - Technical manager

Gilles Quentin G.QUENTIN@grandparissud.fr +33 (0)1 69 02 18 14

Régies techniques (Régisseurs intermittents référents)- Technical referent

Son - Sound : Benjamin Feuillade benjaminfeuillade@gmail.com

Lumières - Lights : Sébastien Morelle seb.morelle@wanadoo.fr

Production/Contrats - Production manager

Morgane Franeczek-Rohr m.franeczekrohr@grandparissud.fr +33 (0)6 33 20 65 49

Concepteur Audiovisuel/Accompagnateur des pratiques - Audio-Visual Producer

Laurent Guignonnet: laurent.leplan@grandparissud.fr +33 (0)6 33 88 63 46

Régisseur Lumière Club – Lighting Technician

Loïc Hannebert l.hannebert@grandparissud.fr +33 (0)6 11 26 27 66

Communication – Communication manager

Marion Sitthisack m.sitthisack@grandparissud.fr +33 (0)1 69 02 79 44

Action culturelle – Public relation manager

Nathalie Martino: N.MARTINO@grandparissud.fr +33 (0)1 69 02 79 45

Billetterie / Relations publiques- Ticket office & public reception responsible

Camille Allard : camille.leplan@grandparissud.fr + 33 (0)1 69 02 18 00

Mise à jour : SEPTEMBRE 2023

Caractéristiques et capacité des salles Concert Halls specifications & capacities

La Grande Salle – Main Hall : 830 places debout
Hauteur scène : 1m – Ouverture : 12m – Profondeur : 7m – Clearance : 5m

Le Club - CLub : 200 places debout
Hauteur scène : 0,80 – Ouverture : 7,50m – Profondeur : 3,30m – Clearance : 2,50m

Loges et accueil/ Dressing rooms & Welcome:

Les loges sont équipées de douches, fauteuils, canapés, miroirs, réfrigérateur, accès wifi.

Showers, armchairs and coaches, mirrors, fridge and wi-fi access in all dressing rooms

Accès par les escaliers ou l'ascenseur.

Access by steps or elevator

Loge 1 : Attenante à la scène Grande Salle / *Next to the stage*

Loges 2 et 3 : 1^{er} étage coté Grande Salle / *first floor*

Espace catering et terrasse - *Catering space and outside terrace :*

1^{er} étage coté Grande Salle / *first floor*



Accès WIFI - WIFI access

LOG IN: LE_PLAN

Password: 91130leplan

Espace catering – Catering area

La salle n'est pas équipée de cuisine.

Il est possible d'installer un buffet chaud ou froid à l'espace catering situé en haut de la Grande salle, près des loges.

No real kitchen available at the venue,

However, we have oven, a few micro waves, a fridge and a sink available in the catering area.

A cold or hot buffet can be installed just right of the dressing rooms 2&3 and the outside terrace

Restaurant La Cuisine du Plan :

Attenant au hall du Plan. Vous pouvez également y accéder directement par l'extérieur du bâtiment en le contournant.

The restaurant "Le Plan B" is located just right off the wall. You can also reach it directly around of the building by get around it.

Adresse et plan d'accès/ Address & Access

1, Avenue Louis Aragon 91130 Ris Orangis

Transports en commun / Public transportation (by train)

RER D : ORANGIS BOIS DE L'Épine

De Paris : 30 min environs / *About 30 minutes from Paris*

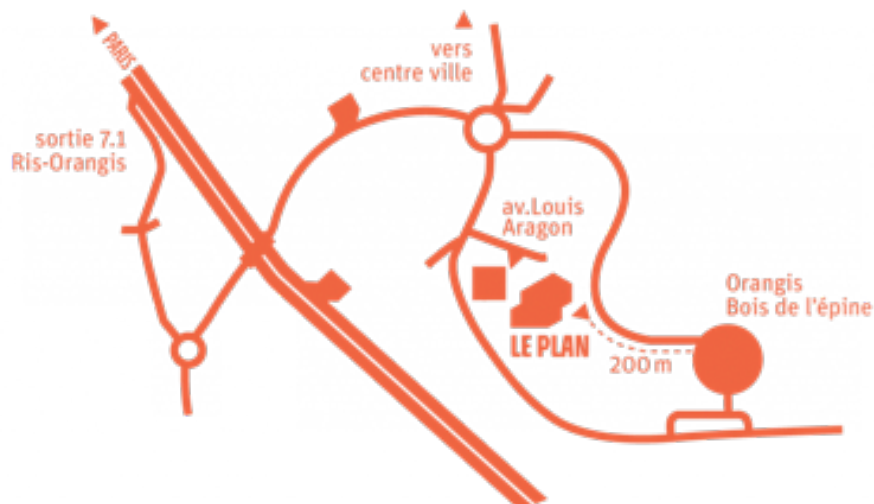
Trains ZUPE, BUPE, ROPO

Sortir de la gare RER par la sortie des correspondances Bus TICE, prendre à gauche.

Exit by the bus station, walk by the little road on your left

En voiture / by car

Coordonnées GPS :
Latitude : 48.6379835
Longitude : 2.404043600000227



Depuis Paris, par l'autoroute A6a: Sortie n°7.1 Grigny - Ris –Orangis

From Paris , by the A6a highway: Exit n°7.1 Grigny – Ris Orangis

Au 1er rond-point, suivre Ris-Orangis Centre

At the first round about, follow Ris Orangis centre

Au rond-point suivant, prendre la 1re sortie à droite, puis deuxième entrée réservée aux artistes et staff à gauche, vous êtes arrivés au Plan !

At the second roundabout, first exit on your right, and second exit on your left, by the entry reserved for the staff and artists. Welcome to the Plan !

Depuis la Province, par l'autoroute A6:

From Province, by the A6 highway:

Sortie n°35 A6/E15 Paris/Palaiseau/Ris-Orangis/Grigny/Viry-Chatillon

Exit n°35 A6/E15 Paris/Palaiseau/Ris-Orangis/Grigny/Viry-Chatillon

Puis, sortie n°7 (Voie la plus à droite) Ris-Orangis/Grigny/Viry-Chatillon

Then, exit n°7 (the rightmost lane) Ris-Orangis/Grigny/Viry-Chatillon

Prendre à droite, Avenue Irène et Frédéric Joliot-Curie

Turn right, Irène et Frédéric Joliot-Curie Avenue

Au rond-point suivant, prendre la 1re sortie à droite, puis deuxième entrée réservée aux artistes et staff à gauche, vous êtes arrivés au Plan !

At the second roundabout, first exit on your right, and second exit on your left, by the entry reserved for the staff and artists. Welcome to the Plan !

Déchargement du matériel / load-in access

***!!! Accès Tourbus, Poids lourd, Porteurs !!!
Avenue de la Résistance , 91130 Ris Orangis***

Par le quai de déchargement situé derrière la portail en acier, sur le côté droit du bâtiment.

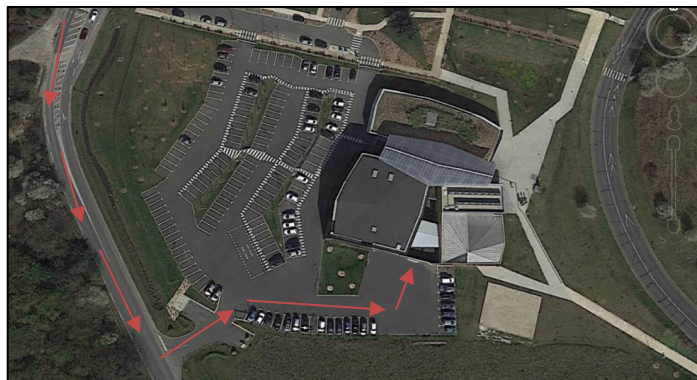
Parking attenant au quai de déchargement. Non fermé. Pas de gardiennage, mais caméra de surveillance.

Branchement prise extérieure (P17) pour tourbus

By the unloading dock situated behind steel gate, on the right-hand side of the building(ship).

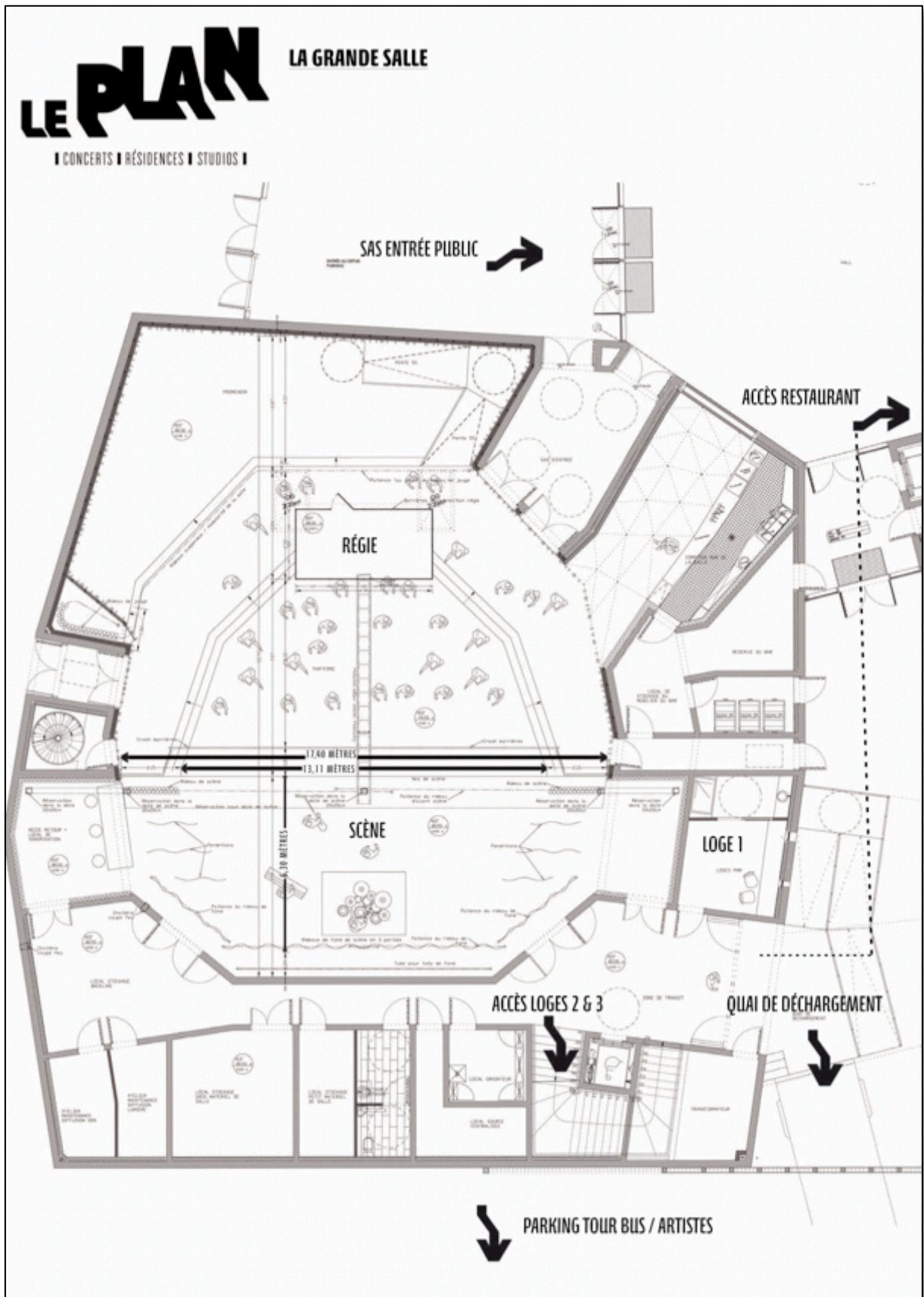
Parking lot adjacent to the unloading dock. Not closed. No caretaking, but surveillance camera

Outside electrical connection (P17 connector) for tourbus.



Salles de concerts et équipements - Concert Hall & equipment

La Grande Salle – Main Hall



Multipaires – Snakes

48 channels copper inputs from stage left to foh
16 channels copper outputs from foh to stage left
2 RJ-45 cat 5e belden guest from stage left to foh

Régie retours - Monitor control

SSL Live 300 (25 faders, 16 local ins / outs)
Stage-Boxes 1 ML32io + 1 ML32i (64 ins, 32 outs, on stage)
MADI BNC snakes, No Blacklight, No gain sharing
MADI bridge converting 64ch. MADI96K to 64ch. DANTE48K (RJ45).
Switched talkback mic & com box

Retours – Wedges

13 x L-Acoustics X15 (12 + 1 PFL)
2 x L-Acoustics SB18
7 x LA8 amps
2 x Seeburg Acoustic Line F215 (1400W rms) hung Side-Fills
Kind XT4000 amps (1)

Enregistrement – Recording

L'enregistrement est possible sur demande lors de la phase de préparation de l'évènement (aucune demande ne pourra être prise en compte, le jour même du concert). Recording is possible, on request during the preparation phase of the event (no request will be accepted during the day of the concert)

3 modes possibles :

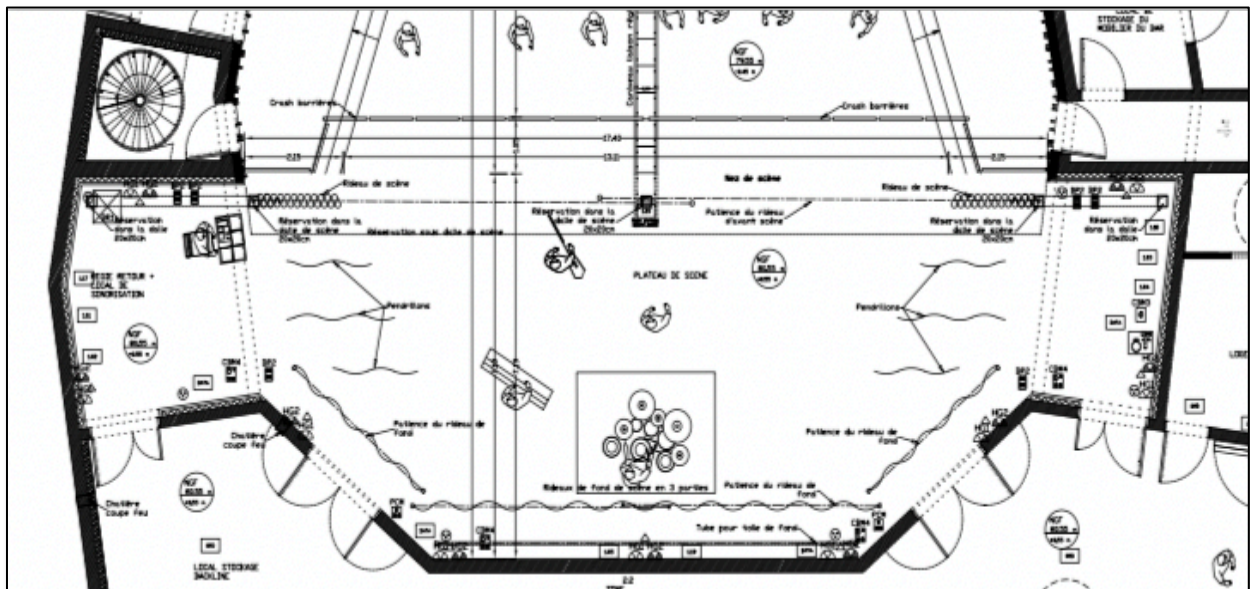
Enregistrement LR via ZOOM H4n Pro (gratuit, sur demande préalable)

Enregistrement multipiste via ordinateurs en régie (Tarif : selon les tarifs de location communautaires)

Enregistrement multipiste via régie d'enregistrement (Tarif: selon les tarifs enregistrement studios)

Les tarifs sont votés par la Communauté d'agglomération et sont susceptible d'évoluer, prendre contact avec l'équipe technique du Plan pour connaître les tarifs en vigueur.

Tariffs are set by the Agglomération Community and are subject to change. Please contact Le Plan's technical team to obtain the updated prices.



Le Parc Micros – The Microphones

AUDIX

D2 x2 D4 x1 D6 x1 I5 x1
OM7 x2 ADX-51 x1

Electro-Voice

RE20 x1 N/D468 x3

BEYERDYNAMIC

M88 x3

AKG

C451 x3 C214 x2 C535 x1
C411 x1

SENNHEISER

MD421 x3
E609 x4
E 604 x 4

SHURE

SM57 x10 SM58 x11+3 (switch pour régies)
Beta 57A x4 Beta 58A x6 Beta 87A x2
Beta 52 x2. Beta 56A x2 Beta 98 x2
Beta 91 x3

NEUMANN

KMS105 x2

AUDIO TECHNIKA

AT 4041 x1

MILAB

VM41 x1
535 x1

LINE AUDIO

CM3 x6

T BONE

C450x1
CC75 (B98) x2

Parc Micro HF

Shure Axente Digital AD4D x4

Les boîtes de direct – DI-Box

Radial

J48 x6 Pro48 x8
JDI x4 PZ-DI x1
JPC x1

BSS

AR133 x7

LA audio

DBT+ x1

Avalon

U5 x1

Le backline – Backline :

Batteries - Drums

Kit Yamaha Hybrid Custom
(22"/10"/12"/16")

Kit Yamaha Recording (18"/10"/12"/FT
14"/SD 14"x5,5)

Pied de cymbales x12
Pied de caisse claire x2
Charleston x 2
Siège de batterie x1
Potence x 2
Pied de GC x 2

Claviers –Keyboards

Yamaha P115 x1 Yamaha MX88 x1

Amplificateurs - Amps

Guitare:

Fender Blues Deluxe x1
Fender TwinReverb Blackface x1
Fender HotRod Deville x1
Vox AC 30 x1

Basse :

Orange AD 200 MK3 + OBC 410 x1

DJ

Platine Pioneer CDJ 900 x2
Platine Technics SL1210 Mk2 x2 (Sans cellules)
Mixette Pioneer DJM900 Nexus x1
Mixette Rane TTM 57SL x1

Stands







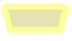

Stand Clavier RTX – Keyboard Stand : 4
+ 2 extensions
Stand guitare Hercules – Guitar Stand : 2



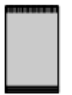




Les praticables – Riser/Paralle/Folding rostrum

| | |
|-------------------------------------------------------|-----|
| Praticable ciseaux 2x1m (H : 0 → 1m) + Rollings | x 6 |
| Praticable ciseaux 1,80x1m (H : 0 → 0,60m) + Rollings | x 4 |
| Praticable ciseaux 2x1m (H : 0 → 1m) | x 1 |

La Vidéo–Projection – Vidéo Projection

Vidéoprojecteur Christie D20WU-HS Led Laser 20000 lumens
Optique 1.5-2.01 Zoom Lens (Full ILS)
Ecran blanc 8x5m (emplacement fixe au lointain – Fixed location at back wall)
Ecran Oray Nomaddict 4/3 386x294 cm Toile blanc mat ou toile translucide
(rétroprojection) – Si disponible (Club)
Emetteur HDBase T Blustream HDMI bi-directionnel

| PROJECTEURS ASSERVIS | | | | |
|-----------------------------------------------------------------------------------|-----------------------------|--------|-----------------|--------|
| Symbole | Nom | Compte | Notes | Mode |
|  | MAC Viper Profile | 12 | | 16-Bit |
|  | MAC Aura | 12 | | Std. |
|  | ELATION OPTIQUA PAR | 6 | PAR LED R V B W | 7 |
|  | IGNITION LED PAR 64 | 6 | PAR LED R V B | 1 |
|  | Sunstrip Active Dmx | 10 | | 10 |
|  | Atomic 3000 | 2 | | 4 |
|  | Atomic 3000 LED | 2 | | 4 |
|  | SHOWTEC Stage Blinder 2 DMX | 6 | DIMMER / R V B | |
| 1 X CONSOLE MA LIGHTING GRAND MA 2 FULL SIZE | | | | |
| 1 X MACHINE A BROUILLARD MVS LE MAITRE | | | | |

| TRAD / CONVENTIONAL | | | |
|-------------------------------------------------------------------------------------|----------------|--------|-----------------------|
| Symbole | Nom | Compte | Notes |
|  | RJ 614SX | 8 | DECOUPE 1 KW |
|  | RJ 714SX | 8 | DECOUPE 2 KW |
|  | RJ 310 HPC | 8 | PC 1 KW AVEC VOLETS |
|  | RJ 329 HPC | 8 | PC 2 KW AVEC VOLETS |
|  | DTS FLASH 2000 | 10 | BLINDER 2 X 650 W |
|  | ACL | 8 | 8 BARRES DE 4 ACL |
|  | PAR 64 | 20 | CP 60 - CP 61 - CP 62 |

\$

Divers

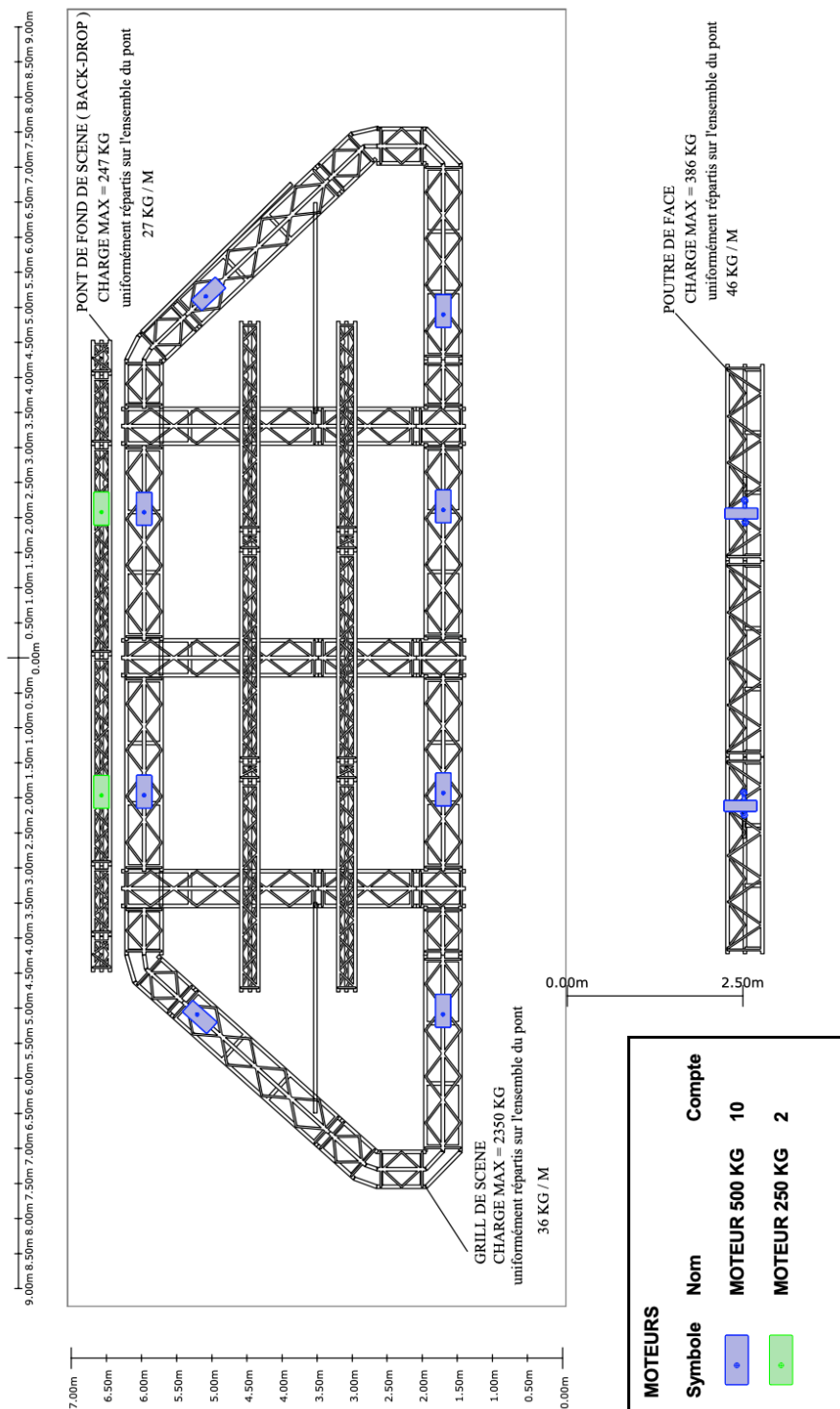
Gradateur fixe 3Kw x90

Pieds type Manfrotto x4

Liaison RJ45 entre scène et rig

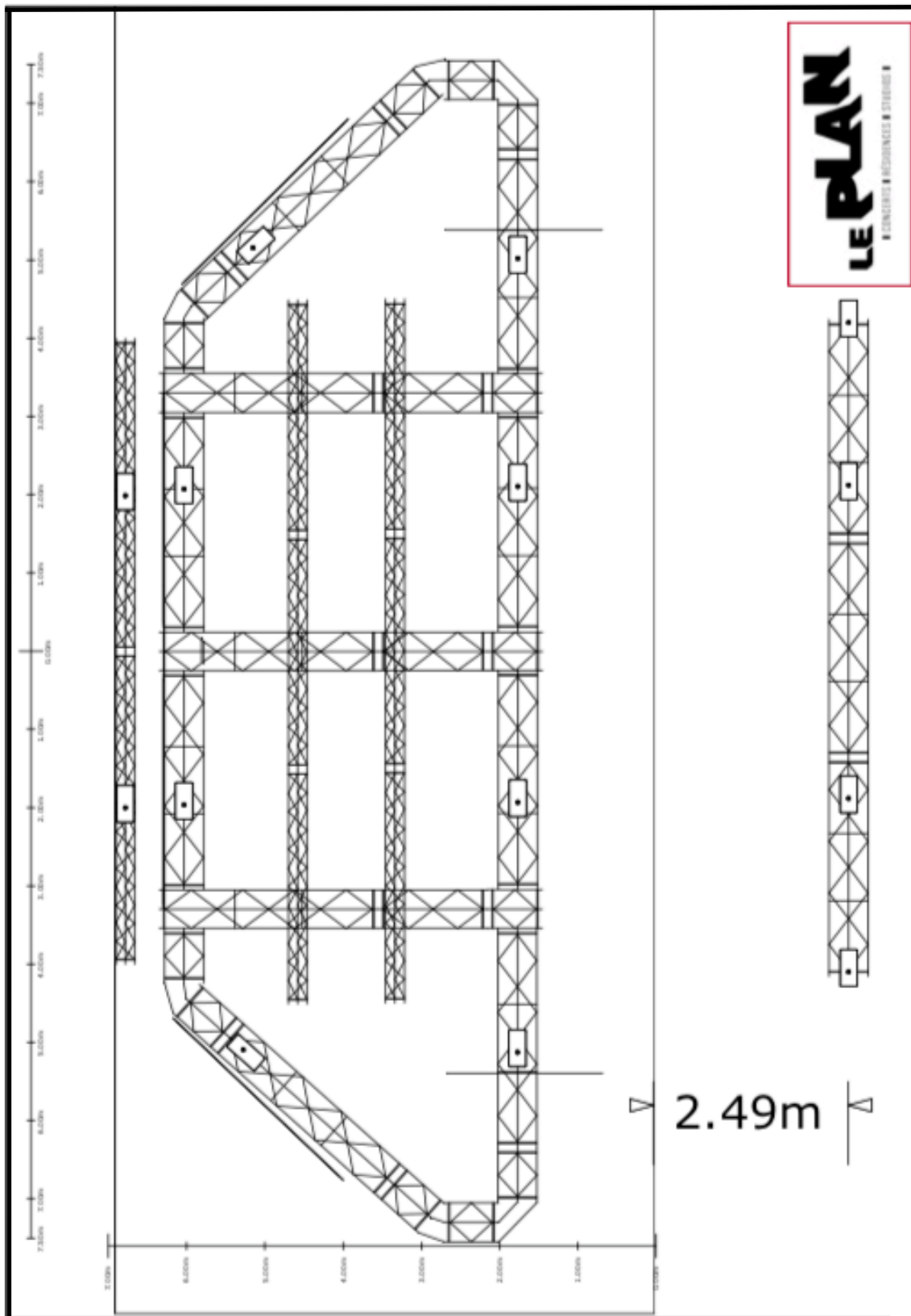
Niveau scène sur P17 : 125A x1 / 63A x1 / 32A x4

Levage et capacité de charge – Lifting and Load capacity

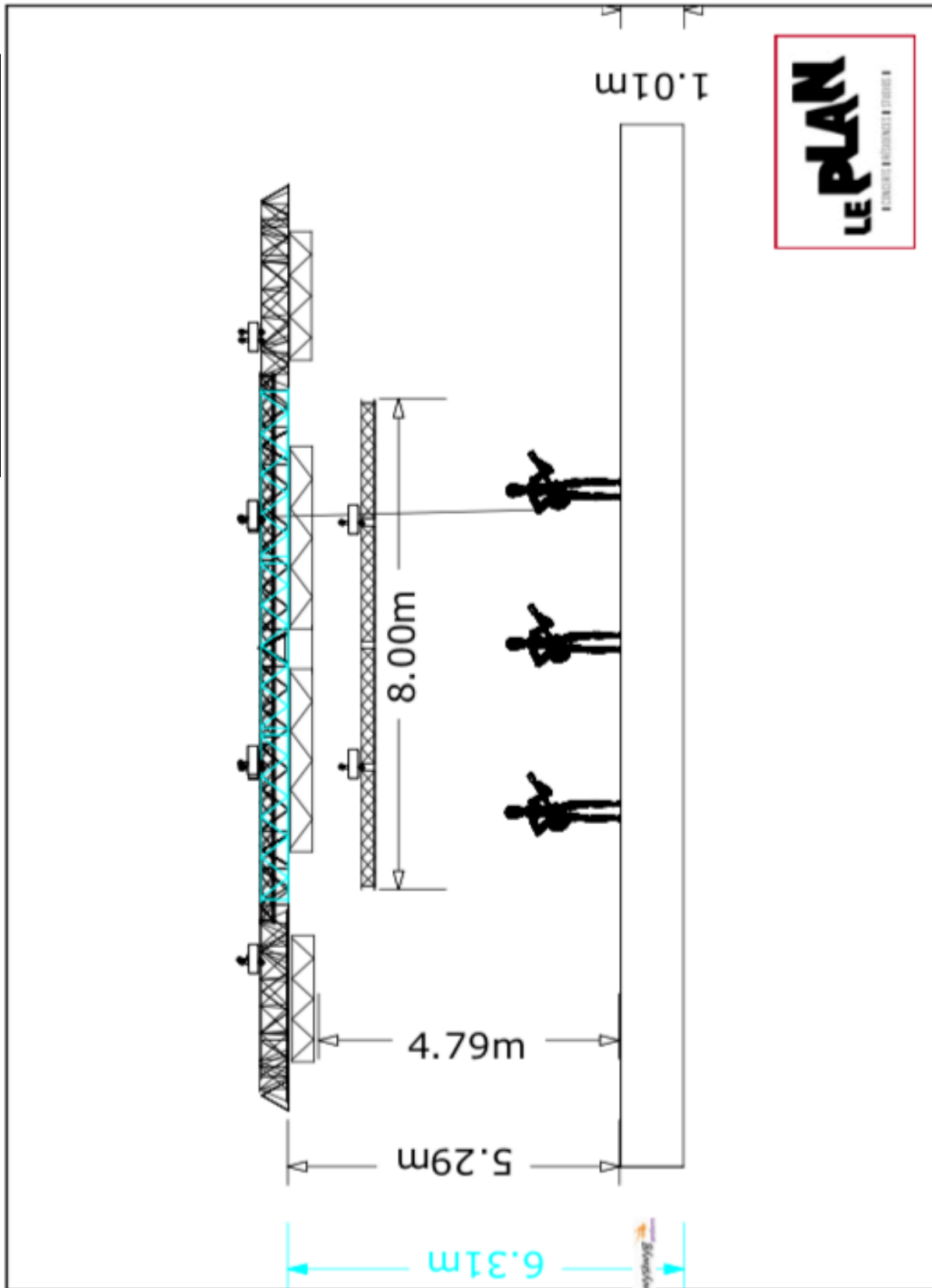


Grill – Grid

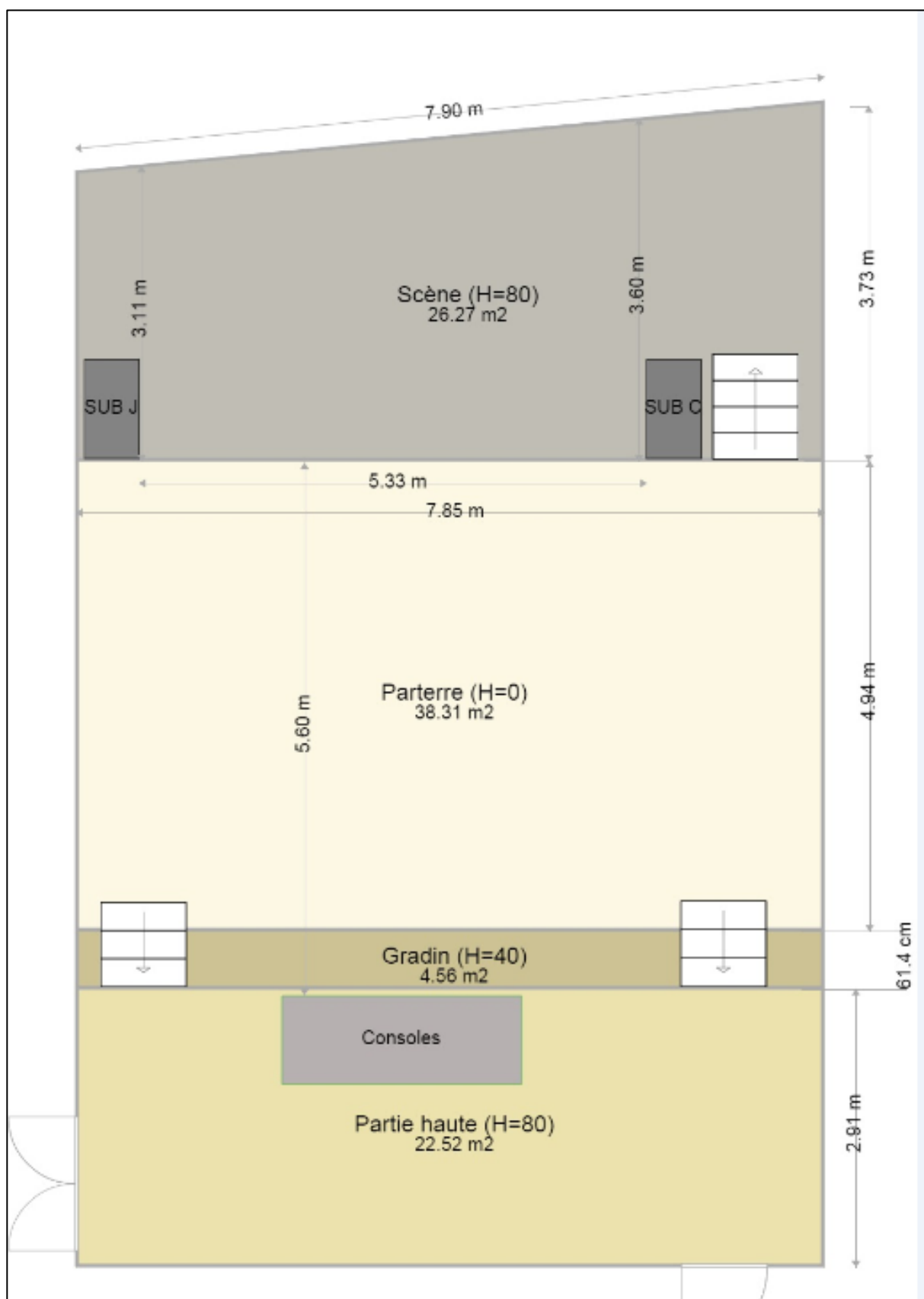
Vue de dessus – Top View



Vue de face – Front View



LE CLUB-CLUB



clearance : 2m35

Le son – Sound

Régisseurs référents : Laurent Guignonnet laurent.leplan@grandparissud.fr

Console – Desk
Midas Pro2

Diffusion – Sound System
D&B Q7 x2 Q10 x2 MAX15 x2 B2 Sub x2

Amplification – Amps
D&B D80 x2 Crest 8001 x2

Retours– Monitors
C-Heil X12 x8 LA4x x2

Micros et Di - Mics and Di's
Selon demande et disponibilité (Liste Grande Salle) – According to the demand and availability

Les lumières - Lights

Régisseur référent : Loïc Hannebert l.hannebert@grandparissud.fr

Console
MA Lighting
GrandMa 2 ULTRALIGHT

Projecteurs
automatisés
Clay Paky Alphaspot HPE
300 x6
Robe Led beam 150 x6

Machine à
brouillard
Smoke Factory
TourHazer

Projecteurs traditionnels

Découpe ETC 36° x7

PC ADB 500w x11

Mini ACL x 4 barres (2 séries)

T8 x 4 barres (2 séries)

Par Led RGB 2x3w x8

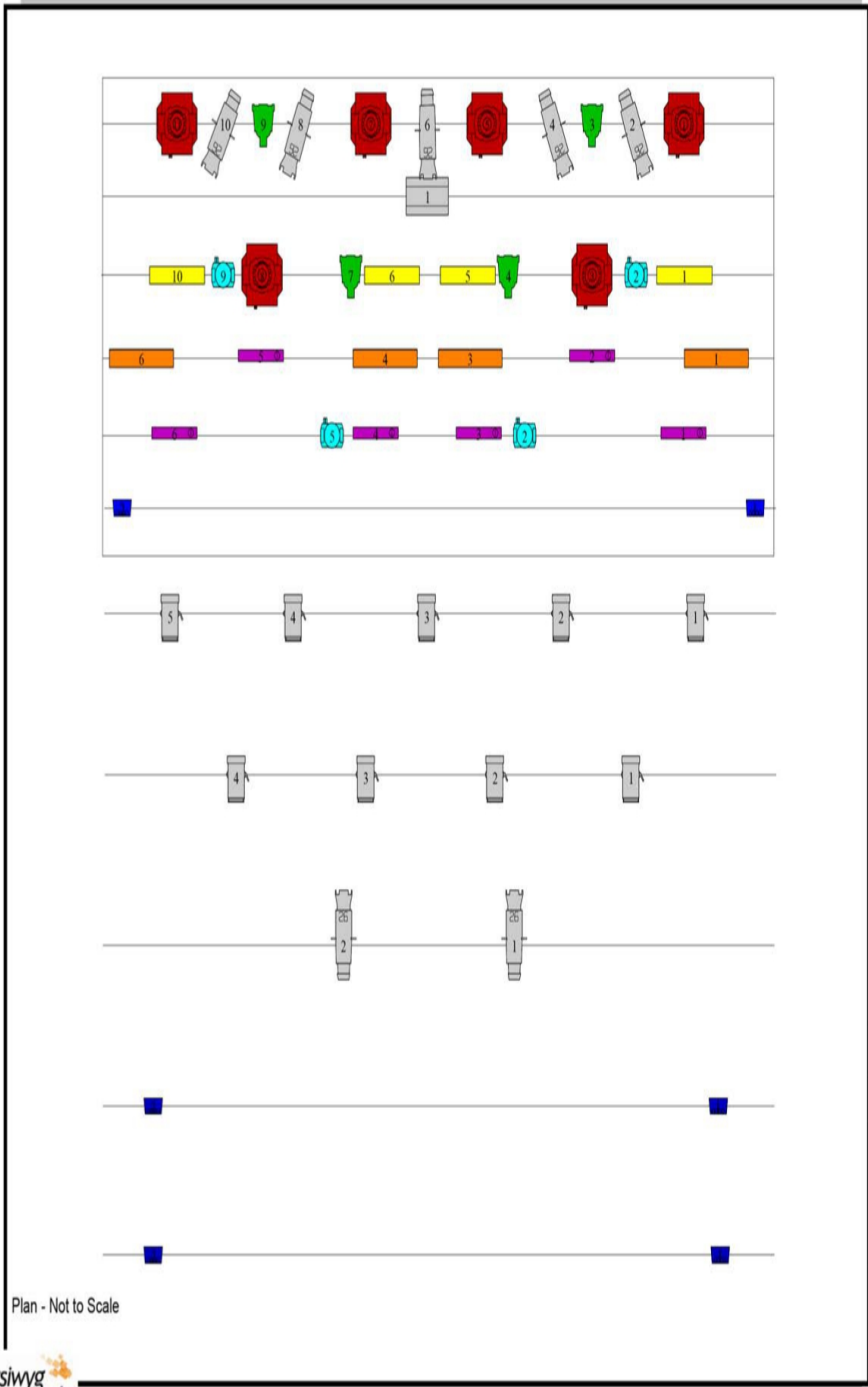
Opti QA Par x4

Stroboscope 1500w x1

Elation Sixbar 500 x6

La Vidéo–Projection – Vidéo Projection

Vidéoprojecteur Optoma WUXGA Led Laser 5500 lumens (sous demande préalable)
Ecran Oray Nomaddict 4/3 386x294 cm
Toile blanc mat ou toile translucide (rétroprojection)



Plan - Not to Scale



- ALPHA SPOT HPE 300
- ROBE LEDBEAM 150 MODE 1
- OPTI QA PAR MODE 5
- LED RGB 8 BIT
- SIXBAR 500 18 CH
- ACL
- T8/SUN
- STROB
- PC ADB A56C
- ETC SOURCE 4 FOG : TOUR HAZER

NOTES
 PERCHES NON MOTORISES
 PLAN DE FEUX FIXE
 TOUTE MODIFICATION
 DEVRA FAIRE L'OBJET
 D'UNE DEMANDE AU PREALABLE

Show Credits | Lighting Designer: [Loic Hannebert](#) | Show Credits

Venue: LE PLAN - LE CLUB

clearance : 2m35